

PROCESSO DE FORMAÇÃO: Curso Neuroplay®



IMPORTANTE: o desafio da Apostila e o resumo da Videoaula precisarão ser entregues e corrigidos pelo professor, antes do envio da prática clínica abaixo.

PROCEDIMENTO:

Nesse momento o profissional deverá ter uma conscientização da ALTA IMPORTÂNCIA em realizar essa prática clínica e cumprir todas as etapas para que possamos juntos realizar o melhor atendimento ao PACIENTE. É nossa obrigação como profissionais entregarmos o nosso melhor para atender os clientes ao nível de excelência de forma justa e correta. Então, agora dedique seu tempo e faça a diferença na vida das pessoas!

A) Aplicação dos protocolos no PRÓPRIO ALUNO:

1º Aplicar 12 Games Clínicos, selecionando um jogo diferente para cada via nervosa, veja:

ETAPA I: ALUNO

NEUROPLAY®	ESCOLHA VIA NERVOSA	JUSTIFIQUE SUA ESCOLHA
SELEÇÃO DE GAMES: ALUNO	ONDAS CEREBRAL	POR QUE SELECIONOU ESSE JOGO NESTA VIA NERVOSA?
NEUROMAN VOANDO	GAMA (↑ 32HZ)	
SINAPSE	BETA (15-31HZ)	
ULTIMATE BASQUETE	SMR (12-15HZ)	
NEUROMAN E MÚLTIPLAS INTELIGÊNCIAS	ALPHA (8-12HZ)	
ESTACIONE SEM STRESS	TETHA (4-7 HZ)	
	NEUROPSICOLOGIA	POR QUE SELECIONOU ESSE JOGO NESTA VIA NERVOSA?
NEURO GALAXIA	Controle da Ansiedade	
Escolher um item.	via Fisiológica	
NEUROMAN VOANDO	via Simpática	
NEUROMAN E MÚLTIPLAS INTELIGÊNCIAS	via Parassimpática	
NEUROMAN FEUZ	via Simpática	
NEUROCAR	via Parassimpática	
COLORBALLS	via Funcional	
BASKET		
COGNITION		

Clique na Caixa de Diálogo e selecione um Jogo associando a uma via nervosa de sua escolha.

Não esqueça de justificar sua escolha (após finalizar o treinamento) e, assim, potencializar sua percepção clínica e alinhar sua verbalização explicativa junto ao cliente.

ETAPA II: ALUNO

RESULTADOS DO DESEMPENHO CEREBRAL COMPUTADORIZADO							
PERFIL COGNITIVO	REGIÃO CEREBRAL				ÍNDICES NEUROFUNCIONAIS		
GAME 1	FRONTAL	OCCIPITAL	SAGITAL DIREITO	SAGITAL ESQUERDO	ESTÍMULO ADRENAL	DESEMPENHO COGNITIVO	ENGAJAMENTO EMOCIONAL
DESEMPENHO (%)							
FLEXIBILIDADE (%)							

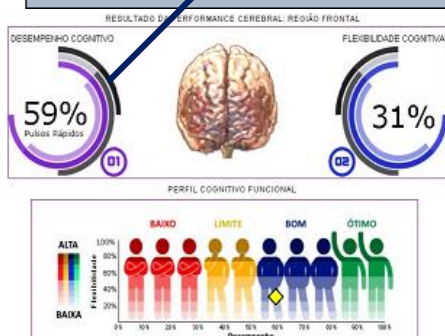


Fig.1



Fig.2

Ao finalizar os treinamentos dos Games Clínicos, o software vai gerar o Laudo final com os resultados. Localize dentro do laudo as imagens acima (fig1 e fig2) e complete as planilhas.

Veja que é bem Fácil e Intuitivo!

2º Aplicar 2 Neurovideos e 1 Treino de Imagem e Música, selecionando uma via nervosa, veja:

Clique na Caixa de Diálogo e selecione um Neurovideo associando a uma via nervosa de sua escolha.

NEUROPLAY®	ESCOLHA VIA NERVOSA	JUSTIFIQUE SUA ESCOLHA
SELEÇÃO DE NEUROVIDEOS: ALUNO	ONDAS CEREBRAL	POR QUE SELECIONOU ESSA VIA NERVOSA?
Meditação	Selecione a Onda	
Auto Hipnose	NEUROFISIOLOGIA	POR QUE SELECIONOU ESSA VIA NERVOSA?
Selecione um item.	Selecione uma via	
Meditação		
Auto Hipnose		
Água Límpida		

ESCOLHA VIA NERVOSA
ONDAS CEREBRAL
Selecione uma Onda
Escolher um item.
Gama (↑ 32HZ)
Beta (15-31HZ)
SMR (12-15HZ)
Alpha (8 -12HZ)
Tetha (4-7 HZ)

NEUROFISIOLOGIA
Selecione uma via
Escolher um item.
Controle da Ansiedade
Resposta Fisiológica
Amplitude Simpática
Amplitude Parassimpática
Frequência Simpática
Frequência Parassimpática
Oxigênio Funcional

Aqui também, não esqueça de justificar sua escolha (após finalizar o treinamento) e, assim, potencializar sua percepção clínica e alinhar sua verbalização explicativa junto ao cliente.

Selecione a Onda Cerebral

Selecione a Via Neurofisiológica

OBJETIVO: o aluno vai sentir todos os benefícios do Neuroplay®, para que possa entender como funciona a técnica e, principalmente, criar habilidades de como escolher uma via nervosa a qual será mais eficiente para que supere seus desafios daquele jogo, neurovideo ou imagem/música. Vai compreender e entender como funciona a Inteligência Artificial ao acessar (automaticamente) o banco de dados de imagens do cérebro e aprender a fazer um comparativo com todos os índices neurofisiológicos. Terá maior e melhor capacitação na interpretação das análises, além de aprender a manipular sensores, equipamento e software. Depois de jogar o profissional terá um perfil de eficiência de cada região do cérebro e terá mais clareza com o que fazer para melhorar a performance e qual técnica utilizar de forma complementar aos seus clientes.

B) Aplicação dos protocolos no JOGADOR PILOTO: (mesmas aplicações que o Aluno)

1º Aplicar 12 Games Clínicos, selecionando um jogo diferente para cada via nervosa, veja:

Clique na Caixa de Diálogo e selecione um Jogo associando a uma via nervosa de sua escolha.

NEUROPLAY®	ESCOLHA VIA NERVOSA	JUSTIFIQUE SUA ESCOLHA
SELEÇÃO DE GAMES: JOGADOR PILOTO	ONDAS CEREBRAL	POR QUE SELECIONOU ESSE JOGO NESTA VIA NERVOSA?
NEUROMAN VOANDO	GAMA (↑ 32HZ)	
SINAPSE	BETA (15-31HZ)	
ULTIMATE BASQUETE	SMR (12-15HZ)	
NEUROMAN E MÚLTIPLAS INTELIGÊNCIAS	ALPHA (8 -12HZ)	
ESTACIONE SEM STRESS	TETHA (4-7 HZ)	
NEURO GALAXIA	NEUROFISIOLOGIA	POR QUE SELECIONOU ESSE JOGO NESTA VIA NERVOSA?
Escolher um item.	Controle da Ansiedade	
NEUROMAN VOANDO	Resposta Fisiológica	
NEUROMAN E MÚLTIPLAS INTELIGÊNCIAS	Amplitude Simpática	
NEUROMAN FELIZ	Amplitude Parassimpática	
NEUROCAR	Frequência Simpática	
COLORBALLS	Frequência Parassimpática	
BASKET	Oxigênio Funcional	
COGNITOM		

Não esqueça de justificar sua escolha (após finalizar o treinamento) e, assim, potencializar sua percepção clínica e alinhar sua verbalização explicativa junto ao cliente.

ETAPA II: JOGADOR PILOTO

RESULTADOS DO DESEMPENHO CEREBRAL COMPUTADORIZADO						
PERFIL COGNITIVO	REGIÃO CEREBRAL				ÍNDICES NEUROFUNCIONAIS	
GAME 1	FRONTAL	OCCIPITAL	SAGITAL DIREITO	SAGITAL ESQUERDO	ESTÍMULO ADRENAL	DESEMPENHO COGNITIVO
DESEMPENHO (%)						
FLEXIBILIDADE (%)						

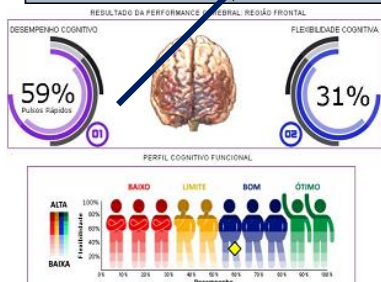


Fig.1



Fig.2

Ao finalizar os treinamentos dos Games Clínicos, o software vai gerar o Laudo final com os resultados. Localize dentro do laudo as imagens acima (fig1 e fig2) e complete as planilhas.

2º Aplicar 2 Neurovideos e 1 Treino de Imagem e Música, selecionando uma via nervosa, veja:

NEUROPLAY®

SELEÇÃO DE NEUROVIDEOS: ALUNO	ESCOLHA VIA NERVOSA	JUSTIFIQUE SUA ESCOLHA
Meditação	ONDAS CEREBRAL Selecione a Onda	POR QUE SELECIONOU ESSA VIA NERVOSA?
Auto Hipnose	NEUROFISIOLOGIA Selecione uma via	POR QUE SE...
Escolher um item.	Selecione uma via	
Meditação		
Auto Hipnose		
Água Límpida		

ESCOLHA VIA NERVOSA

ONDAS CEREBRAL
Selecione uma Onda
Escolher um item.
Gama (↑ 32HZ)
Beta (15-31HZ)
SMR (12-15HZ)
Alpha (8 -12HZ)
Tetha (4-7 HZ)

NEUROFISIOLOGIA

Selecione uma via
Escolher um item.
Controle da Ansiedade
Resposta Fisiológica
Amplitude Simpática
Amplitude Parassimpática
Frequência Simpática
Frequência Parassimpática
Oxigênio Funcional

Callout 1: Clique na Caixa de Diálogo e selecione um Neurovideo associando a uma via nervosa de sua escolha.

Callout 2: Aqui também, não esqueça de justificar sua escolha (após finalizar o treinamento) e, assim, potencializar sua percepção clínica e alinhar sua verbalização explicativa junto ao cliente.

Selecione a Onda Cerebral Selecione a Via Neurofisiológica

OBJETIVO: essa aplicação vai facilitar e amadurecer o poder de interpretação do aluno em relação aos jogos, neurovideos e imagem/musica, pois estará baseado na condição fisiológica da pessoa (jogador piloto) que será avaliada. Com isso, irá aprender como aumentar o Desempenho Cerebral para Memória, Concentração, Raciocínio, Foco, Atenção, Intelecto, Aprendizagem, Controle de Ansiedade, Linguagem, Emoção e Percepção. Dessa forma vai entender a como realmente agir e contribuir no aumento da Performance Cerebral, melhorando o dia a dia do Trabalho, Estudo, Esporte e Lazer do cliente.

IMPORTANTE: mesmo que tenha um pouco de dúvida, preencha o máximo que puder do Score e anote todas as dúvidas para serem esclarecidas durante a aula ao vivo. Depois poderá complementar o Score e finalizar seu curso a nível de Excelência!

**NÃO DEIXE PARA FAZER O SCORE SOMENTE APÓS A AULA,
POIS A MESMA PODERÁ SER CANCELADA!**

OBSERVAÇÃO:

Somando todos os procedimentos das 2 pessoas (aluno + jogador piloto) mencionadas acima, o profissional vai entregar ao Departamento de Ensino um total de **24 GAMES CLÍNICOS + 04 NEUROVIDEOS ASMR + 2 TREINOS DE IMAGEM E MÚSICA.**

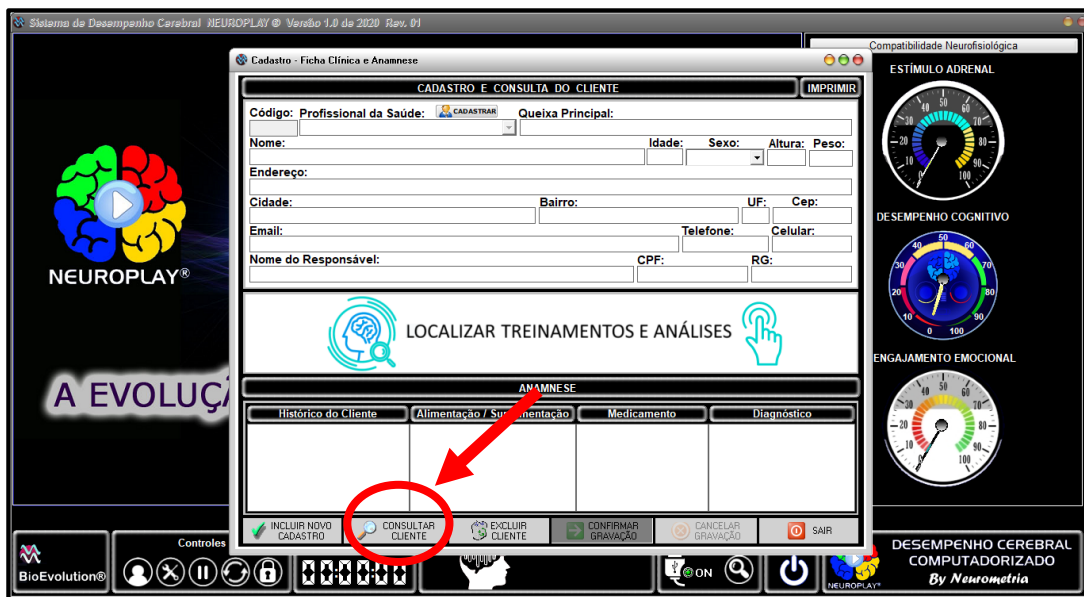
**TOTAL DE 30 PROTOCOLOS COM LAUDOS
(sendo 15 do Aluno e 15 do Jogador Piloto)**

NOSSO OBJETIVO: promover o aluno ao nível de EXCELÊNCIA no atendimento.

O TEMPO DE FORMAÇÃO DEPENDE EXCLUSIVAMENTE DO EMPENHO DO ALUNO.

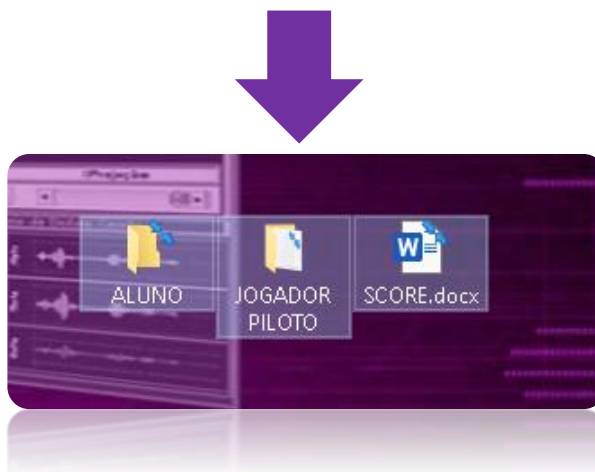
PARA FACILITAR AINDA MAIS SUA FORMAÇÃO VAMOS ENSINAR A ZIPAR E FAZER A ENTREGA DE SUAS PRÁTICAS.

1ª. Ao abrir o programa **Neuroplay®** entre na tela de cadastro de clientes, clique em **CONSULTAR CLIENTE** e, finalmente, em **LOCALIZAR TREINOS E ANÁLISES**, veja:

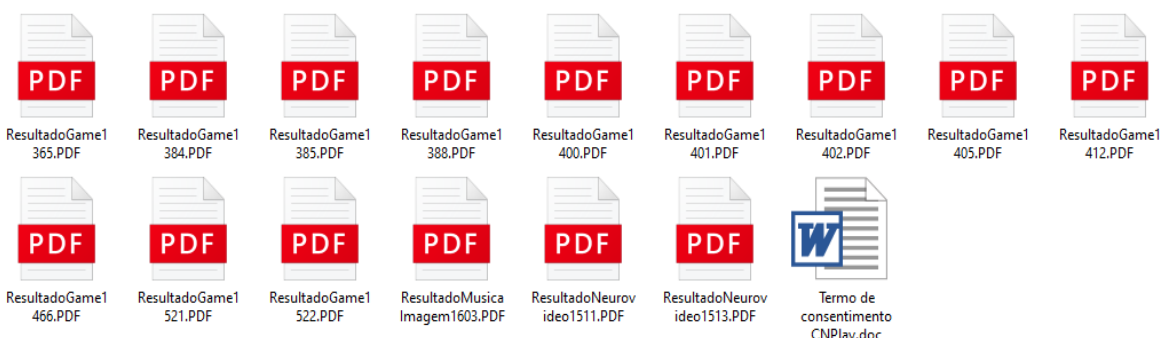


Pronto!!! Você terá acesso a todas as análises feitas em você e no jogador piloto para o envio de sua pratica clínica. Saiba mais em como localizar as pastas em nossa **videoaula** e no **manual técnico**.

Após localizar suas análises você deve copia-las em pastas **obrigatoriamente** nomeadas da seguinte forma:



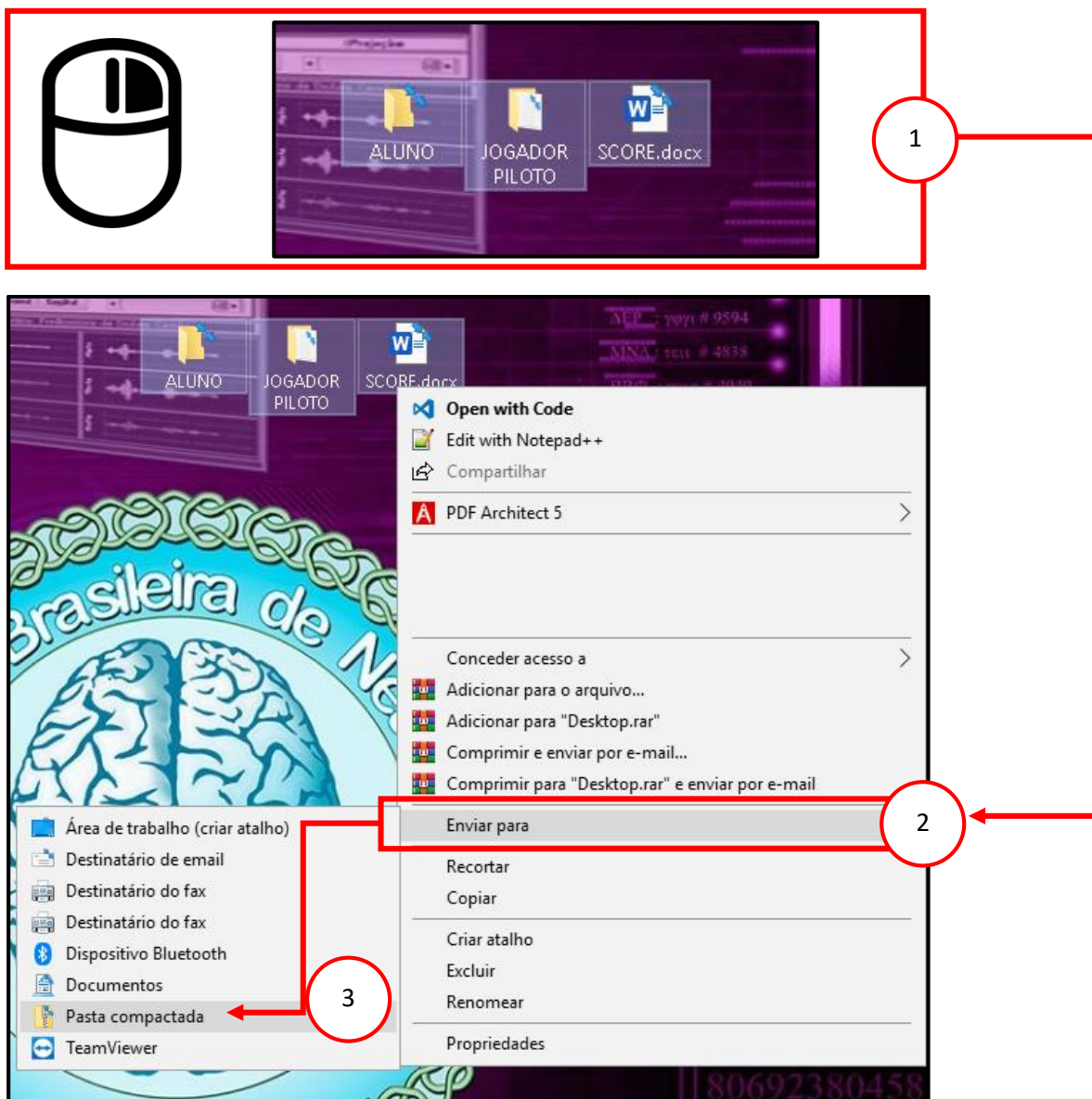
Dentro de cada pasta ACIMA deve conter as seguintes análises: **12 GAMES CLÍNICOS + 02 NEUROVIDEOS ASMR + 1 TREINO DE IMAGEM E MÚSICA.**



As pastas deverão estar nomeadas separadamente e zipadas para serem anexadas e enviadas pelo nosso site na ETAPA III. **OBS: O PROFESSOR NÃO ESTÁ AUTORIZADO A REALIZAR ESSE PROCEDIMENTO DO ALUNO!**

Veja abaixo como zipar uma pasta:

Selecionar as pastas e clicar com o botão direito do mouse, em seguida arraste o mouse na opção "enviar para" e selecione "pasta compactada" conforme o exemplo abaixo:



PRONTO A PASTA ZIPADA FICARÁ ASSIM:




AGORA VEJA COMO FAZER O ENVIO DA PRÁTICA CLÍNICA (ETAPA III) ATRAVÉS DO SITE:

03 ETAPA III Prática Clínica

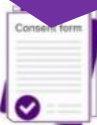
Para baixar esse arquivo que está lendo.

Para baixar o Termo de consentimento: 1 para o aluno e 1 para o Jogador Piloto


Para baixar o arquivo Score e realizar todo procedimento estudado acima.



Veja simples Passo a Passo Prática Clínica (clique aqui)



Termo de Consentimento (clique aqui)



SCORE (clique aqui)

ENVIO DA PRÁTICA CLÍNICA NEUROPLAY®

1º Enviar Prática Clínica do Profissional (aluno) + Termo de Consentimento *

Select File(s)

Clique no Botão acima para localizar e depois Anexar seu trabalho (somente arquivo .zip)

2º Enviar Prática Clínica Jogador Piloto + Termo de Consentimento *

Select File(s)

Clique no Botão acima para localizar e depois Anexar seu trabalho (somente arquivo .zip)

Enviar Arquivo: Score *

Select File(s)

Clique no Botão acima para localizar e depois Anexar seu trabalho (somente arquivo .zip)

Enviar Agora os Arquivos da Prática Clínica (clique aqui)

DICA: arquivos compactados na extensão .rar podem não ser aceitos caso a sua versão do Winrar seja gratuita. Recomendamos zipar com Winzip do Windows.

PROCEDIMENTO DO ENVIO ACIMA É BEM SIMPLES, VEJA:

- 1) Colocar na pasta Aluno: todos os **laudos** gerados pelo Neuroplay + **Termo** de Consentimento.
- 2) Colocar na Pasta Jogador Piloto: todos os **laudos** gerados pelo Neuroplay + **Termo** de Consentimento.
- 3) Colocar na Pasta Score: colocar o arquivo **Score** todo preenchido (ou o máximo que conseguir).

IMPORTANTE: após criar as pastas acima e zipar, é só clicar no botão Select File(s) e anexar SEPARADAMENTE cada pasta zipada, veja:

1) Pasta Aluno:

1º Enviar Prática Clínica do Profissional (aluno) + Termo de Consentimento *

Select File(s)

Clique no Botão acima para localizar e depois Anexar seu trabalho (somente arquivo .zip)

2) Pasta Jogador Piloto:

2º Enviar Prática Clínica Jogador Piloto + Termo de Consentimento *

Select File(s)

Clique no Botão acima para localizar e depois Anexar seu trabalho (somente arquivo .zip)

3) Pasta Score:

Enviar Arquivo: Score *

Select File(s)

Clique no Botão acima para localizar e depois Anexar seu trabalho (somente arquivo .zip)

Por fim, após anexar as 3 pastas é só clicar no Botão Enviar Agora:

Enviar Agora os Arquivos da Prática Clínica (clique aqui)



PRONTO, PRÁTICA CLÍNICA ENVIADA.

AGORA VOCÊ PODERÁ AGENDAR A SUA AULA, CLICANDO NA **ETAPA VI**

Nessa etapa você poderá tirar as suas dúvidas e aprimorar seus conhecimentos.