



Neurometria Funcional

GEN XIV – Grupo de Estudos em Neurometria
Discussão de Casos Clínicos

Nosso objetivo:

Exposição de casos clínicos, compartilhar conhecimentos e ampliar as possibilidades de atendimentos no seu dia a dia profissional.



Neurometria Funcional

GEN XIV – Grupo de Estudos em Neurometria
Discussão de Casos Clínicos



Transtorno de conduta, ansiedade, rebeldia,
agressividade, irritabilidade. Sono ruim e agitado. ‘

Paciente: K.R.L.

Idade: 10 anos - Sexo: masc. – Alt.: 145 – Peso : 39,5 Kg

Profissão : não



Neurometria Funcional

GEN XIV – Grupo de Estudos em Neurometria
Discussão de Casos Clínicos



Queixas: O paciente chegou a clínica acompanhado de seus pais e avós em desespero por não saber lidar com a agressividade. Em todas as escolas em que estudou, em menos de dois meses era expulso por agredir os colegas e ofender a professora. Apanhou bastante durante a infância do pai, muitas vezes fugia de casa e só aparecia horas depois. Ficava escondido no condomínio durante a noite e muitas vezes apenas com um shorts em pleno frio. Roubava objetos de seus avós e pai quando os visitava.

Motivo: A busca pela mudança comportamental uma vez que ele apresentava quadros de extrema angústia, irritabilidade, choro e agressividade em situações de conflito. Se sentia rejeitado ou agredido.



Neurometria Funcional

GEN XIV – Grupo de Estudos em Neurometria
Discussão de Casos Clínicos

Essa criança foi exposta a experiências dolorosas, durante os primeiros anos de sua vida. O pai alcoólatra, muito agressivo, pode ter causado a ele graves problemas psicológicos.

Importante: Conseguiu ser atendido na Unicamp e esteve sob os cuidados de uma equipe multidisciplinar (acompanhamento médico), a qual fez um estudo minucioso de seu caso para que, juntamente com a Neurometria, possa reintegrá-lo ao meio social com mais equilíbrio e capacidade de lidar com a rejeição e com a raiva.

Também conseguimos inclui-lo no Basquete, onde esta até hoje, se dedicando ao esporte para ser atleta.



Neurometria Funcional

GEN XIV – Grupo de Estudos em Neurometria
Discussão de Casos Clínicos

Vários aspectos de sua análise neurofisiológica e cognitiva apresentaram alguns índices significativos e isso pode desencadear e fortalecer os sintomas apresentados pela criança.

Casos como o dele envolve não só o tratamento propriamente dito, mas também demanda o envolvimento da estrutura familiar e a colaboração da escola (estrutura social). Se trata, portanto, de um caso de esforço conjunto e contínuo.

O fundamental foi que a criança se mostrou interessada em ser ajudada.

Em casos como este, se estruturou uma auto-imagem negativa e uma imagem externa negativa, gerando sua reatividade e defesa. Uma vez que é agredido com frequência, também agride, perpetuando o círculo vicioso, o que justifica o esforço de analisar cada situação em conjunto, em vez de culpá-lo pelas reações..



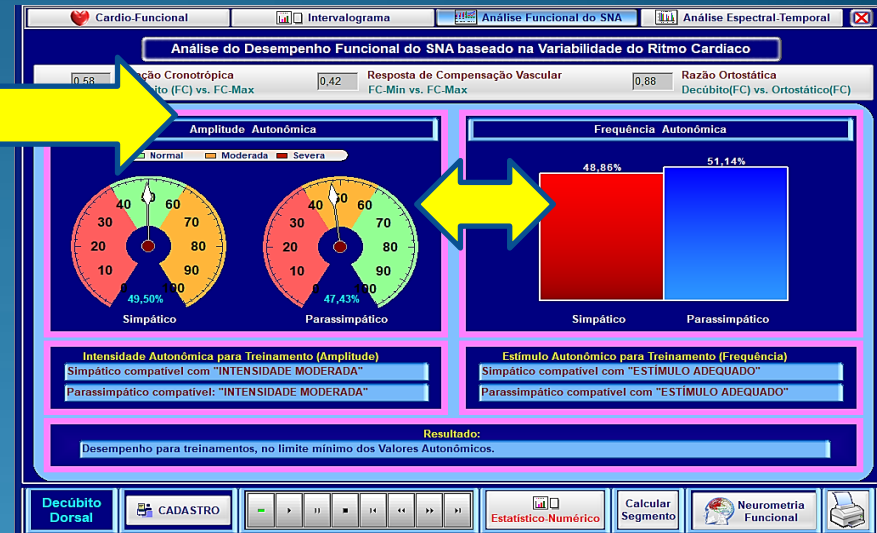
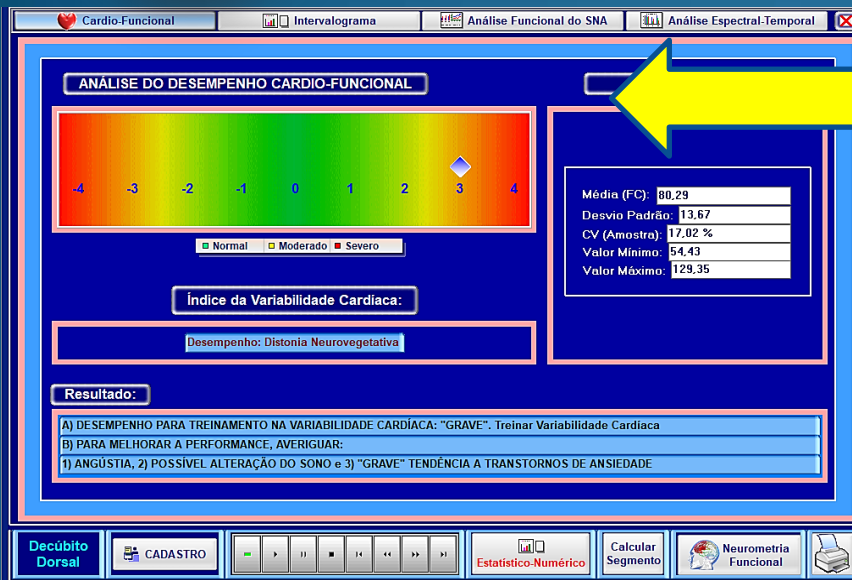
Neurometria Funcional

GEN XIV – Grupo de Estudos em Neurometria
Discussão de Casos Clínicos

ANÁLISE DE DLO



Neurometria Funcional



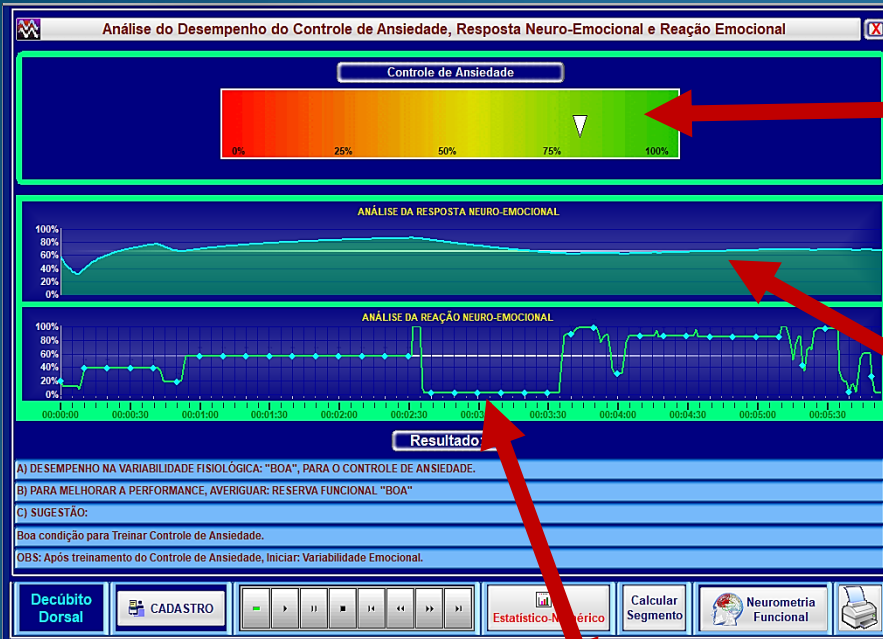
Com a prática e a observação, começamos a fazer a correlação entre os gráficos individuais e coletivos com o objetivo de contribuir com as interpretações, principalmente quando aparecerem gráficos com curvas pouco acentuadas, baixos picos, variabilidades limitadas, etc.

Os gráficos da amplitude simpática e parassimpática, apesar de apresentarem índices moderados, nos indicam valores autonômicos dentro dos limites mínimos.

As frequências simpática e parassimpática apresentaram estímulos adequados.



Neurometria Funcional



O gráfico do Controle de Ansiedade apresenta uma boa reserva funcional. O resultado da análise sugere o treinamento da variabilidade emocional.

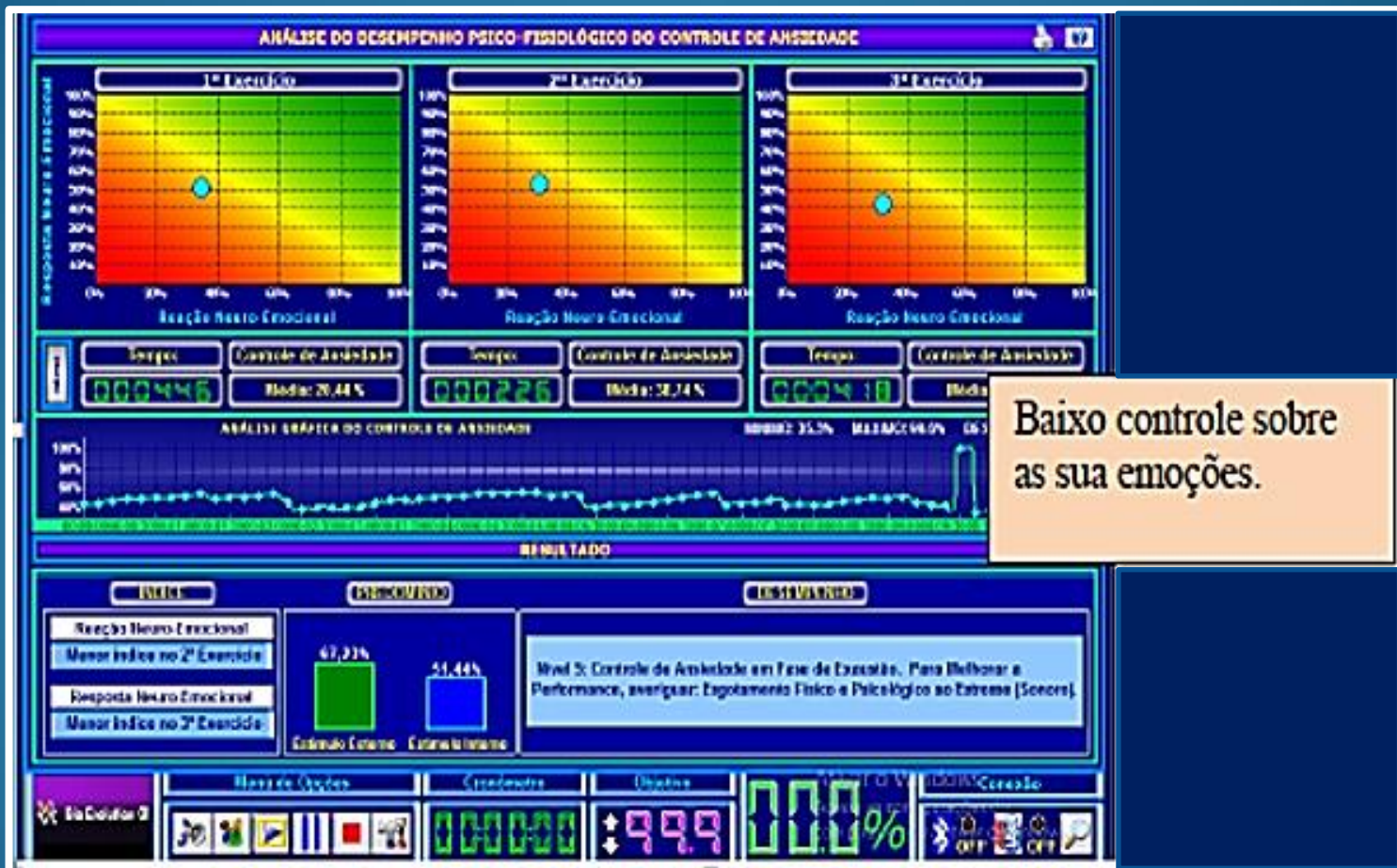
RESPOSTA NEURO-EMOCIONAL: Este paciente apresentou uma baixa resposta, principalmente após os estímulos gerados pela reação neuroemocional. Esse quadro afeta diretamente seus sentimentos, pensamentos e emoções.

REAÇÃO NEURO-EMOCIONAL: O gráfico apresenta uma certa instabilidade no período de repouso e permanece com a porcentagem baixa entre 40% e 50%. Na posição levantar há uma queda bastante acentuada mediante o estímulo aplicado e uma recuperação instável onde o gráfico não supera o índice de 50%, demonstrando a dificuldade da criança em manter o equilíbrio emocional mediante um estímulo externo resultando em **baixa resistência à situações de conflito e ao seu momento atual.**



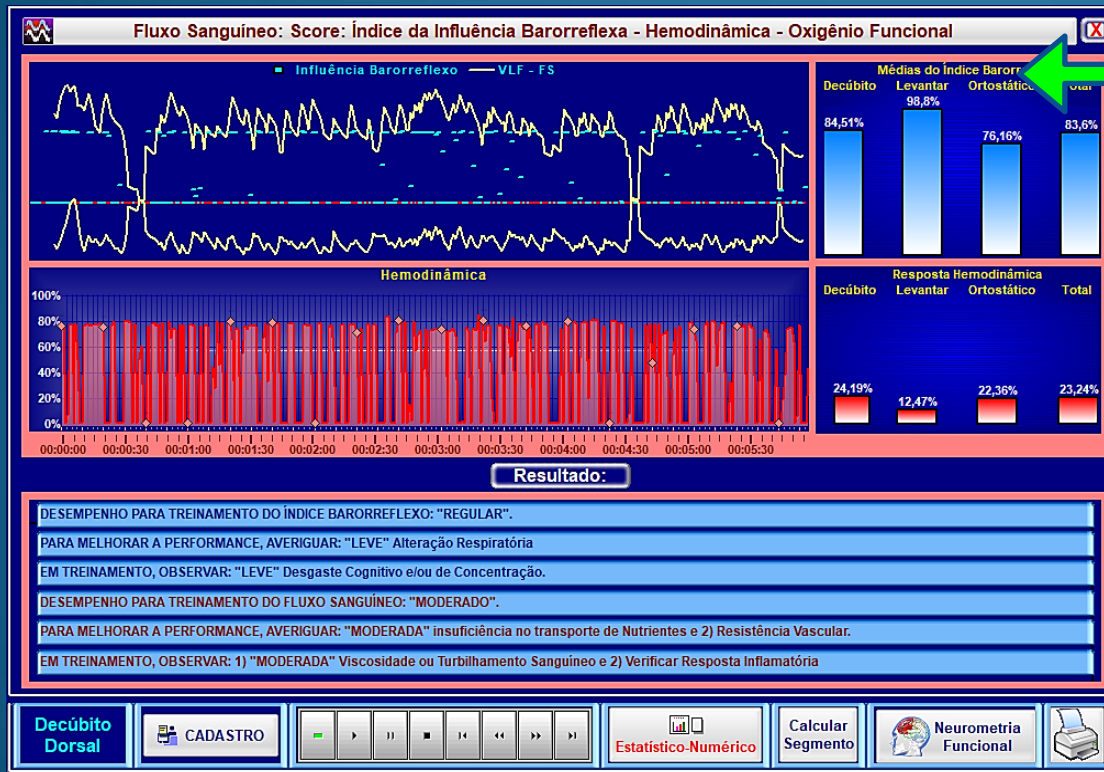
Neurometria Funcional

PRIMEIRO TREINAMENTO DO CAS.





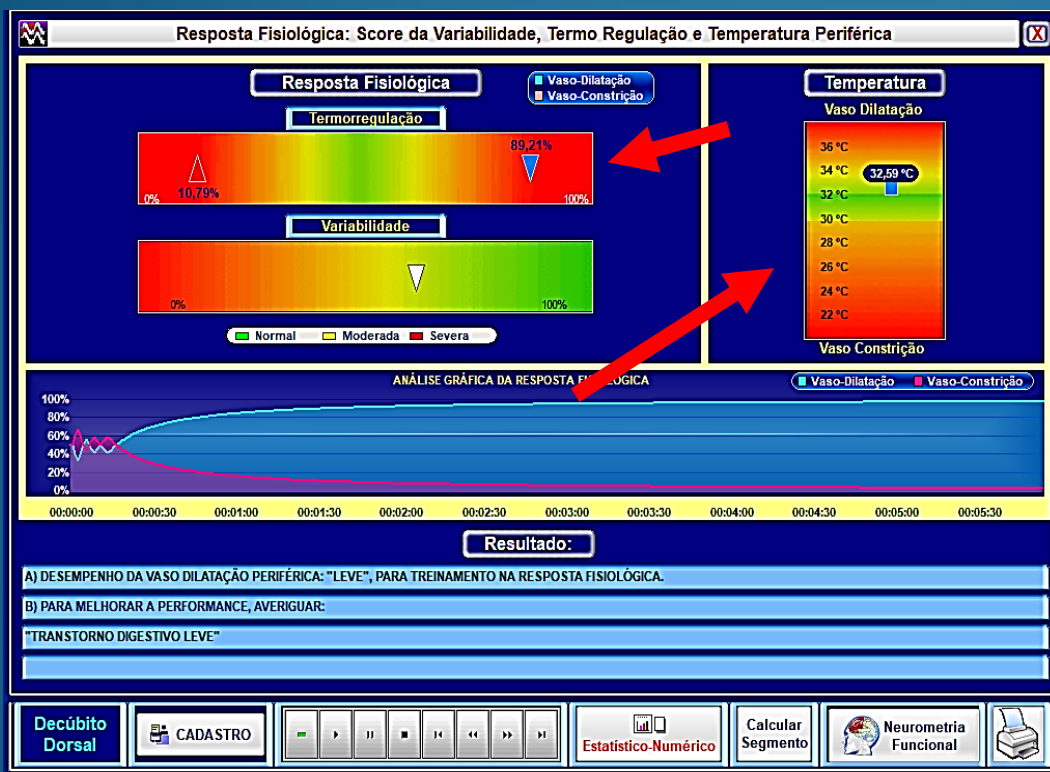
Neurometria Funcional



O índice Barorreflexo funcional apresentou baixos índices tanto em decúbito como na recuperação, durante a análise de DLO, correlacionado com uma hemodinâmica de insuficiência de transporte de nutrientes, desgaste cognitivo e alteração respiratória, o que contribui para a criança se tornar mais agressiva e ter pouca concentração.



Neurometria Funcional

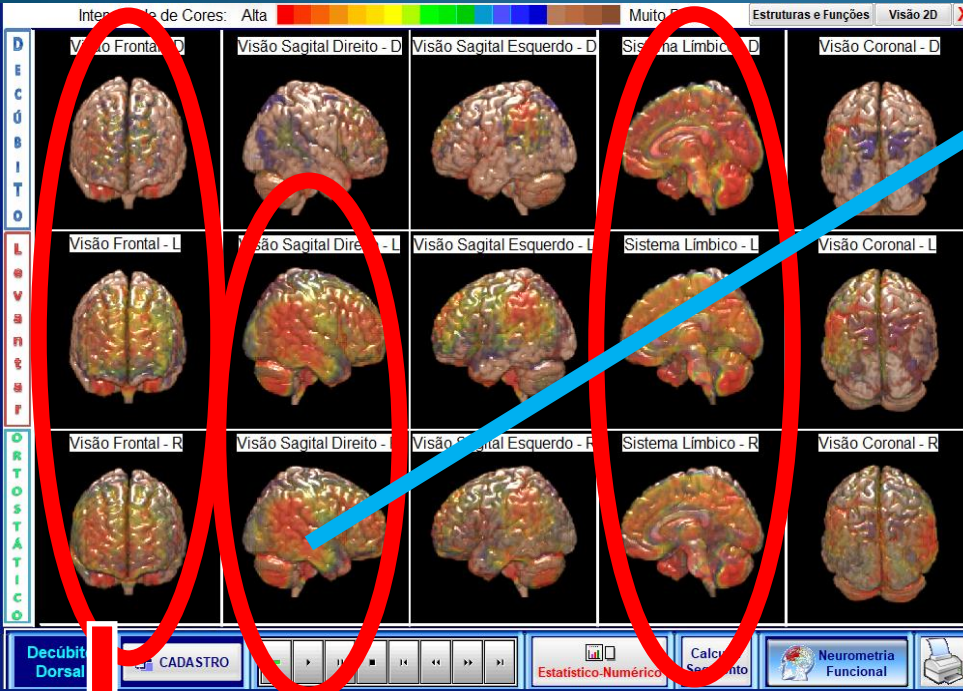


O resultado da análise da resposta fisiológica se encontra com índices bem próximos da normalidade.

Esse é um ponto bastante positivo para conseguirmos trabalhar outros fatores que estão mais severos.



Neurometria Funcional



Podemos observar que após o estímulo levantar-respirar o lobo temporal direito permaneceu ativado e manteve alta atividade.

O Lobo temporal esta relacionado com nossa vida emocional, esta associado com um grande número de funções diferentes, incluindo a percepção auditiva, a memória a longo prazo e respostas emocionais, entre elas, mudanças no comportamento afetivo e personalidade, comportamentos agressivos, etc. .

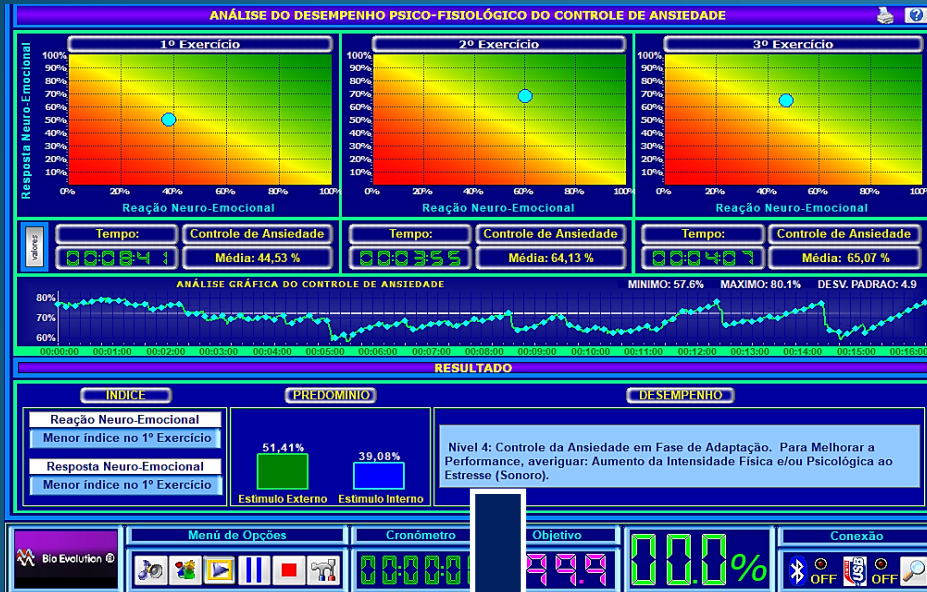
O hipocampo,, está localizado nessa parte do cérebro. Nessas áreas estão sedimentadas nossa memórias mais duradouras e fundamentais para o relacionamento com o mundo que nos cercam.

FRONTAL DIREITO

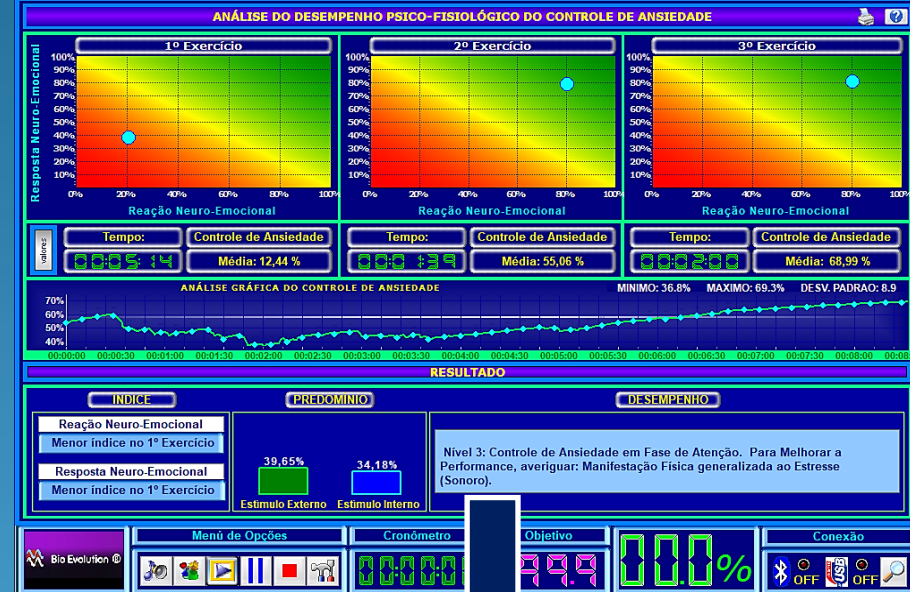
- Impulsividade
- Irritabilidade fora da normalidade
- Impaciência
- Não se importa com sentimentos alheios.



Neurometria Funcional



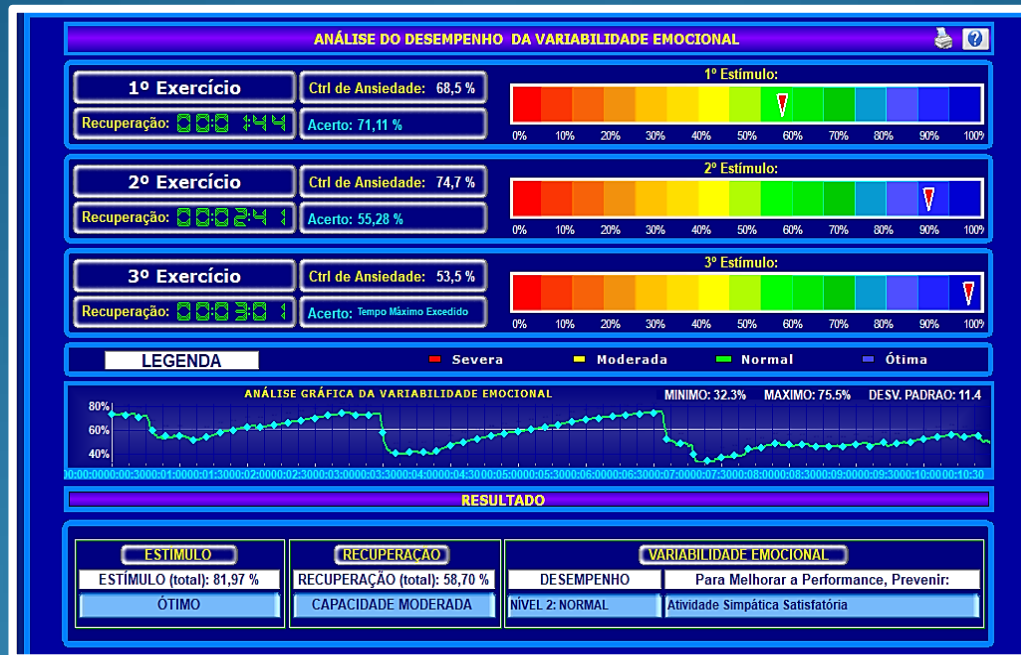
30 DIAS
NÍVEL 4 FASE DE ADAPTAÇÃO



60 DIAS
NÍVEL 3 – FASE DE ATENÇÃO



Neurometria Funcional



Em 90 DIAS o paciente já conseguia ter uma moderada variabilidade emocional.

Benéficos alcançados:

- Melhorou o convívio com os amigos e familiares.
- Houve uma queda significativa das explosões emocionais.
- Os conflitos que ele causava diminuíram consideravelmente.
- Parou de fugir e passar as noites pelo condomínio.



Neurometria Funcional

TREINAMENTOS UTILIZADOS	GOC	CONDUTA CLINICA
DLO > POC > GOC > FSI		MÉTODO LAPAN
FSI	GOC SONO	Objetivo: gerar a respiração para ele melhorar a qualidade do sono e ajuda-lo a fazer o treinamento do CAS e CAV.
CAS	GOC meditação	Auxilia-lo a controlar os pensamentos e emoções negativas , fazendo-o perceber a diferença entre estar calmo e irritado. Ajuda-lo a melhorar a sua percepção.
CAV	GOC estímulos externos	Ajuda-lo a entender as suas reações fisiológicas e ajuda-lo a encontrar formas de equilibra-las . As sessões do CAS e CAV foram intercalados com a VE por 8 sessões.
VE	GOC meditação	Ajuda-lo a aprender a ter maior recuperação mediante um estímulo estressor e que o cérebro aprenda a controlar. Diminuir a impulsividade e agressividade.
CAV	GOC estímulos externos	Melhorar a resposta e a reação neuroemocional mediante os estímulos externos. Ajuda-lo a desenvolver o raciocínio lógico . Melhorar a sua propriocepção em relação as suas explosões emocionais.



Neurometria Funcional

ENGENHARIA NEUROMÉTRICA

TREINAMENTOS UTILIZADOS	GOC	CONDUTA CLINICA
AFR	Após o exercício foi utilizado a FSI	Utilizar como ferramenta de autocontrole e ajuda-lo a desenvolver a sua propriocepção.
CFR	Após o exercício foi utilizado o CAS	Objetivo que ele se adapte a diversos estímulos diferentes do seu dia a dia.
RF	Relaxamento	Melhorar a sua capacidade de relaxamento e humor.