



Neurometria Funcional

GEN XIII – Grupo de Estudos em Neurometria
Discussão de Casos Clínicos

Nosso objetivo:

Exposição de casos clínicos, compartilhar conhecimentos e ampliar as possibilidades de atendimentos no seu dia a dia profissional.



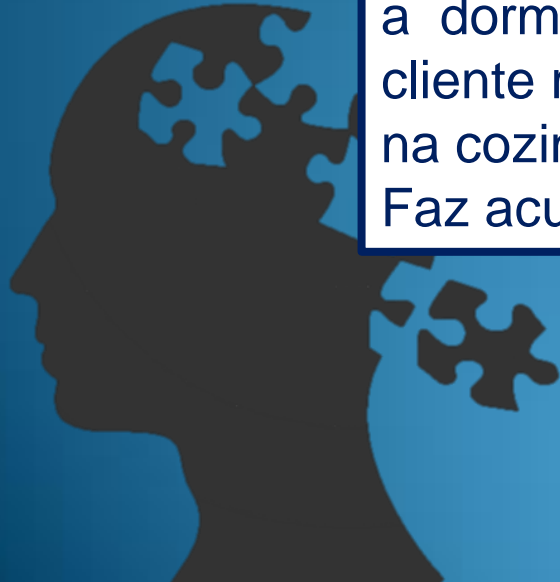
Neurometria Funcional

GEN XIII – Grupo de Estudos em Neurometria
Discussão de Casos Clínicos

OBJETIVO

A paciente procurou a Neurometria para ajuda-la a dormir, ter animo e melhorar a memória. A cliente relata que gostaria de poder ajudar a filha na cozinha e conviver com suas netas.

Faz acupuntura semanalmente.





Neurometria Funcional

GEN XIII – Grupo de Estudos em Neurometria
Discussão de Casos Clínicos



Distúrbio de sono/ tristeza/ falta de animo. Memória de curto prazo comprometida, confusão, medo, sensação de impotência. Evita o convívio social. Lentificação psicomotora.

Paciente: L.P.B.M

Idade: 80 anos - Sexo: Fem. - Alt.: 1 57 – Peso : 59 Kg

Profissão : Nunca trabalhou



Neurometria Funcional

GEN XIII – Grupo de Estudos em Neurometria
Discussão de Casos Clínicos



Queixas: A paciente veio através da filha, pelo motivo de estar cada vez mais reclusa, sem disposição e não consegue dormir mais que duas horas por dia. Marido faleceu há dois anos e sente muita falta dele. Há anos vivia em função de cuidar dele, ficava a noite sempre em alerta com receio de que algo pudesse acontecer. Em seu relato já fazem mais de 15 anos que ela esta assim.

Faz uso das seguintes medicações e suplementos:

Ômega 3, pasalix, Ginko biloba, ibandronato de sódio 150mg ao mês, Venlift 37,5 mg, Oscal + vitamina D.



Neurometria Funcional

GEN XIII – Grupo de Estudos em Neurometria
Discussão de Casos Clínicos

ANÁLISE DE DLO



Neurometria Funcional

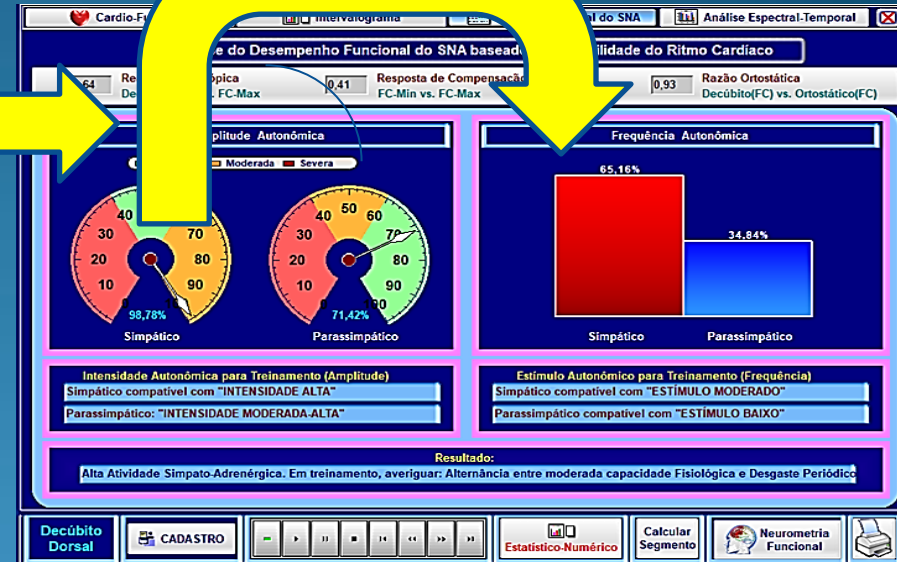
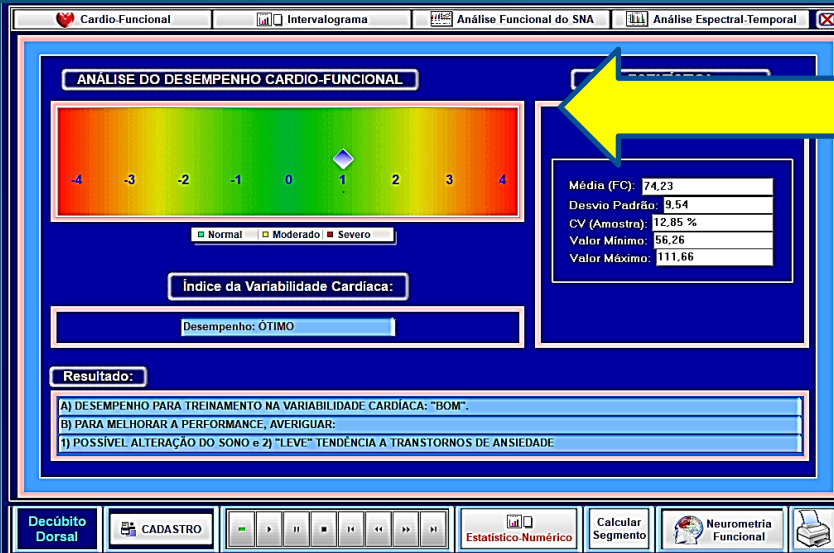
GEN XIII – Grupo de Estudos em Neurometria
Discussão de Casos Clínicos

Com o envelhecimento, ocorrem alterações de vários aspectos perceptíveis do organismo, ex:

- Diminuição do fluxo sanguíneo para os rins, fígado e o cérebro;
- Diminuição da capacidade dos rins para eliminar toxinas e medicamentos;
- Diminuição da capacidade do fígado para eliminar toxinas e metabolizar a maioria dos medicamentos;
- Diminuição da frequência cardíaca máxima, mas sem alteração da frequência cardíaca em repouso;
- Diminuição da tolerância à glicose;
- Diminuição da capacidade pulmonar de mobilização do ar;
- Aumento da quantidade de ar retido nos pulmões depois de uma expiração;
- Diminuição da função celular de combate às infecções;



Neurometria Funcional



Algumas considerações:

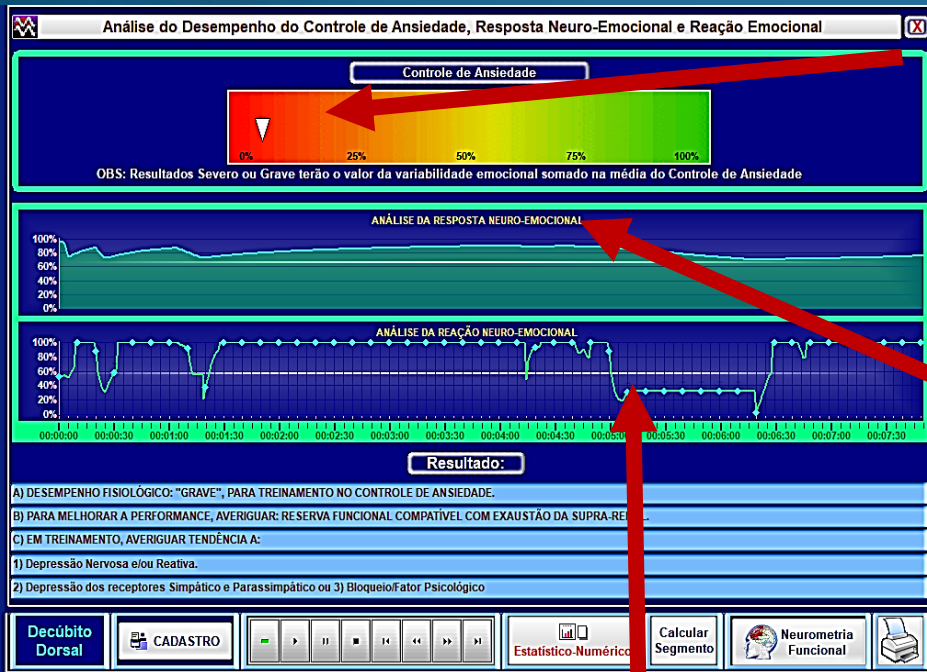
Do ponto de vista da saúde mental, no idoso, a lentificação psicomotora e a não mobilidade física provocam baixa auto-estima, diminuição da sua participação na comunidade e a redução do círculo das relações sociais. Como consequência, são agravados o sofrimento psíquico, a sensação de incapacidade funcional e os sentimentos de isolamento e de solidão.

Amplitude e frequência simpática

alta compatível com angustia, Tensão nervosa. Essa tensão interna provoca sintomas somáticos, baixa auto-estima pouca adaptação fisiológica para lidar com estímulos estressores.



Neurometria Funcional



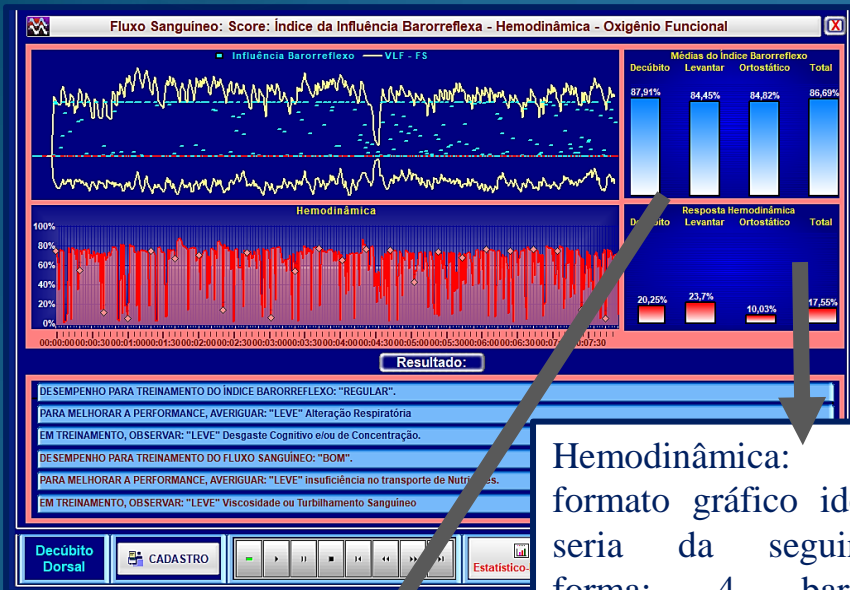
Controle de Ansiedade: O valor ideal neste gráfico é acima de 90%. O limite mínimo é de 75.

RESPOSTA NEURO-EMOCIONAL: é uma resposta do sistema nervoso autônomo mediante aos Estímulos **INTERNOS** como: os pensamentos, sentimentos, emoções e, também, uma resposta direta aos estímulos gerados pela Reação Neuro-Emocional.

REAÇÃO NEURO-EMOCIONAL: é a reação do sistema nervoso autônomo mediante aos estímulos **EXTERNOS** como: sons, barulhos, cheiros, estímulos visuais, percepções corporais, tipos de trabalho, pressão externa etc.

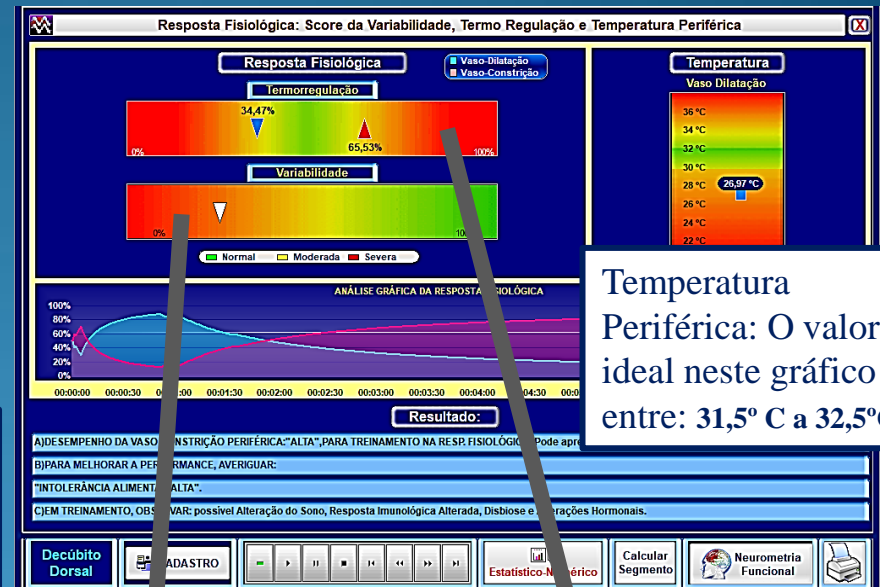


Neurometria Funcional



Hemodinâmica: O formato gráfico ideal seria da seguinte forma: 4 barras vermelhas abaixo de 10% em todas as posições.

Índice Barorreflexo: O formato gráfico ideal seria da seguinte forma: 4 barras azuis acima de 90% em todas as posições.



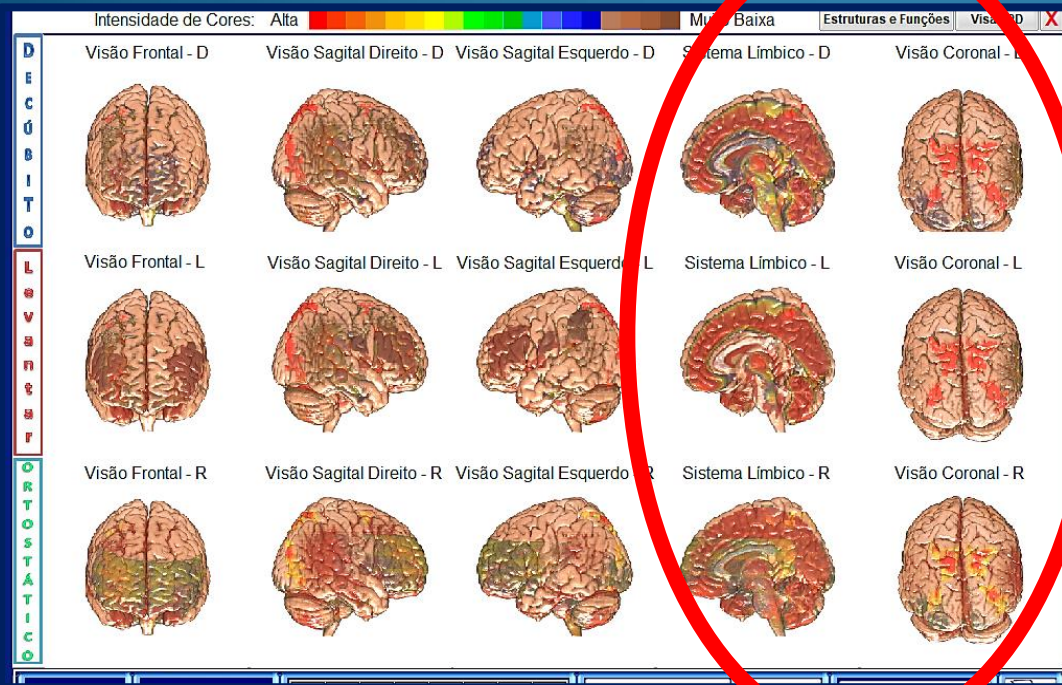
Temperatura Periférica: O valor ideal neste gráfico fica entre: 31,5° C a 32,5° C

Variabilidade: O valor ideal neste gráfico é acima de 90%. Quanto mais baixo, menor a eficiência da Resposta.

Termorregulação: O valor ideal neste gráfico é de aproximadamente: 50% de Vaso-Dilatação e 50% de Vaso-Constricção.



Neurometria Funcional



Axial/Central por Dr. Nelson Alves

- Movimentação desajeitada
- Extrema ou pouca sensibilidade ao toque
- Cansaço
- Remorso
- Sensação de Sono não restaurador
- Hipersensibilidade a Dor
- Vontade de chorar mais que o normal
- dificuldades de fazer amizade
- Agitação
- Menor paciência

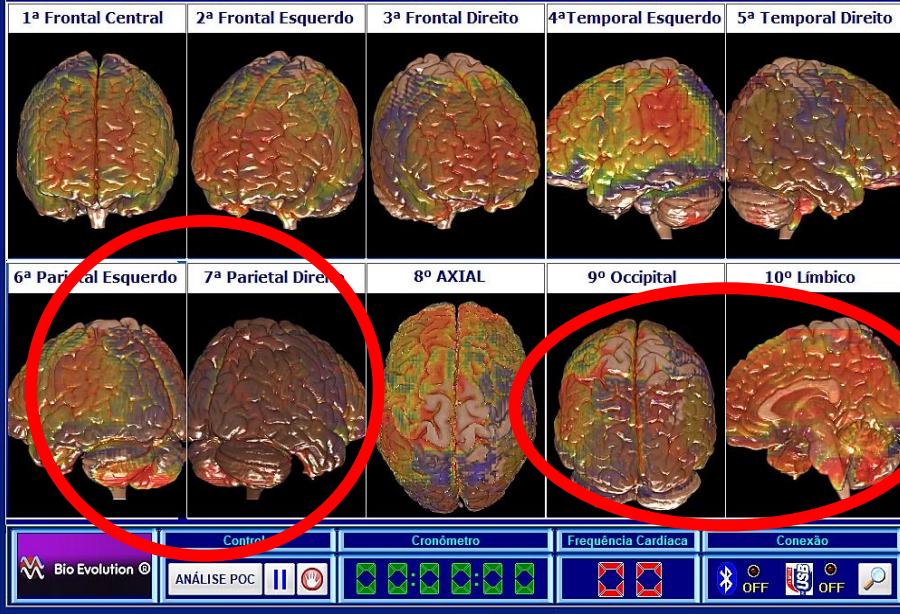


Neurometria Funcional

RESULTADO DO DESEMPENHO DO POC

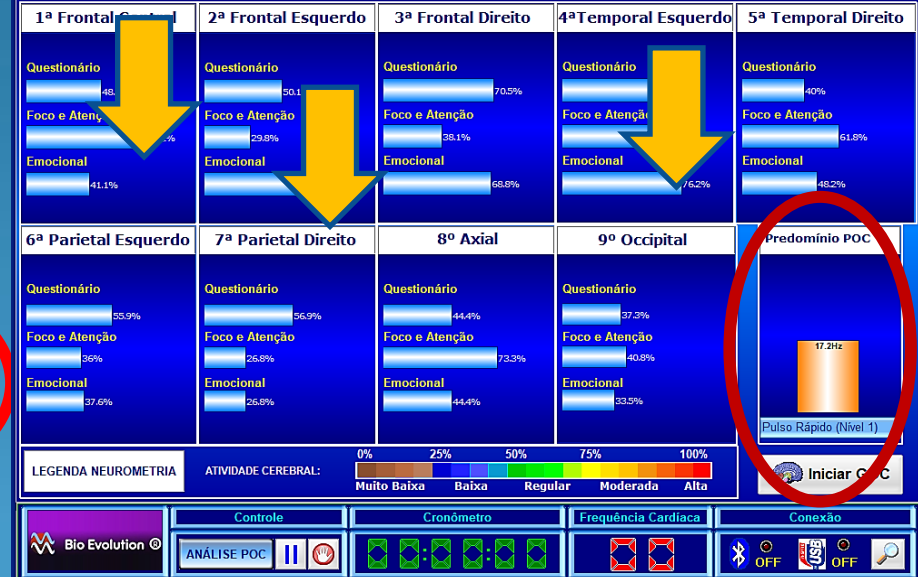
OBS: devemos averiguar o estado atual do cérebro e não considerá-lo como crônico ou permanente. Tudo é adaptável a mudanças.

Inserir Anotações



RESULTADO DO DESEMPENHO DO POC

Inserir Anotações





Neurometria Funcional

ENGENHARIA NEUROMÉTRICA

TREINAMENTOS UTILIZADOS	GOC	CONDUTA CLINICA
DLO > POC > GOC > FSI		MÉTODO LAPAN
FSI	GOC SONO	Auxiliar no combate dos pensamentos invasivos. Restabelecer a rotina regular do sono.
AFR – FSI	GOC SONO	Melhorar: o ciclo respiratório, comportamentos com padrões depressivos e a sua capacidade de concentração, fundamental para o equilíbrio do oxigênio funcional.
A FR - RF	RELAXAMENTO	Auxiliar nos tratamentos da depressão, melhorar a capacidade de relaxamento e no equilíbrio do tônus vascular simpático.
VC	GOC APÓS O TREINO MEDITAÇÃO	A VC em idosos melhora seu sistema cardiovascular e a disposição.
CAS	GOC - MEDITAÇÃO	Maior controle sobre os pensamentos ansiosos e invasivos, equilibrar a vida hormonal diminuindo o desgaste de adrenalina, noradrenalina e cortisol.



Neurometria Funcional

TREINAMENTOS UTILIZADOS	GOC	CONDUTA CLINICA
CAV	GOC ESTÍMULO EXTERNO	Auxiliar na memória e aprendizado, diminuir ansiedade de opressão