



Neurometria Funcional

GEN XI – Grupo de Estudos em Neurometria
Discussão de Casos Clínicos

Nosso objetivo:

Exposição de casos clínicos, compartilhar conhecimentos e ampliar as possibilidades de atendimentos no seu dia a dia profissional.



Neurometria Funcional

GEN XI – Grupo de Estudos em Neurometria
Discussão de Casos Clínicos



Bruxismo – Irritabilidade – Insônia -

Paciente: S. B

Idade: 60 anos - Sexo: Fem. - Alt.: 1 55 – Peso : 84 Kg

Profissão : Funcionária pública



Neurometria Funcional

GEN XI – Grupo de Estudos em Neurometria
Discussão de Casos Clínicos



Queixas: "O Bruxismo me consome, me sinto desesperada. Já fiz vários implantes, meus dentes estão fracos e sensíveis, nada do que eu faço melhora, sinto muita raiva dentro de mim. Não sei falar "não" e muitas vezes perco o controle quando estou na exaustão, com isso acabo chateando meus amigos e poucos familiares porque descontro tudo neles. Quero desenvolver meu trabalho e não tenho disposição, sinto meu corpo cansado e minha mente não ajuda. Meus amigos se afastam e acabo me sentindo sozinha, desamparada e não tenho motivação para viver."



Neurometria Funcional



GEN XI- Grupo de Estudos em Neurometria Discussão de Casos Clínicos

O Bruxismo, por ser um transtorno de ansiedade, é uma válvula de escape do estresse. Profissionais de diversas áreas se deparam com inúmeras situações que dificultam a melhora de seus pacientes.

Além dos aparelhos e placas de mordida e/ou medicamentos, o profissional, através dos treinamentos de Neurometria, podem auxiliar os seus pacientes a desenvolverem a sua percepção, identificando os fatores que desencadeiam a ansiedade e como aprender a controlá-los. Esse aprendizado é fundamental para a paciente nos períodos de dor e distúrbios do sono, que são fatores essenciais para melhorar o humor e qualidade de vida.



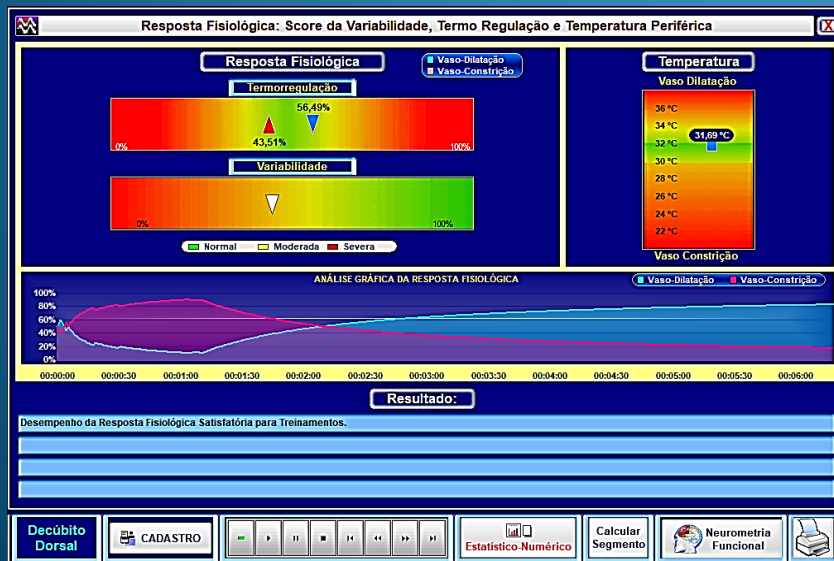
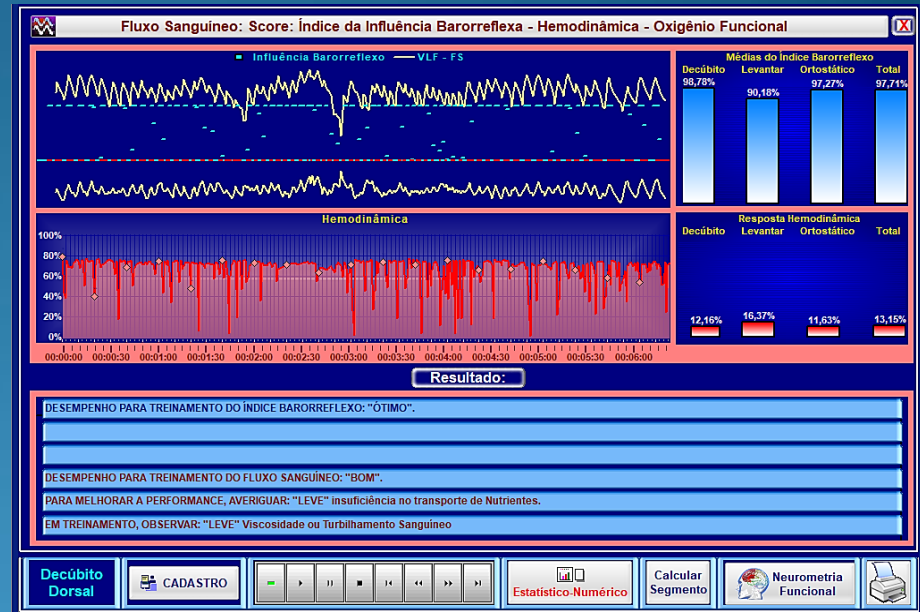
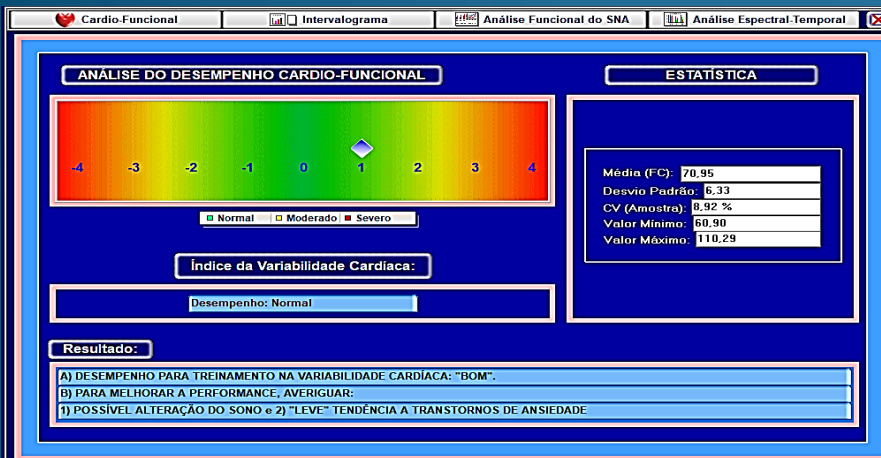
Neurometria Funcional

GEN XI – Grupo de Estudos em Neurometria
Discussão de Casos Clínicos

ANÁLISE DE DLO



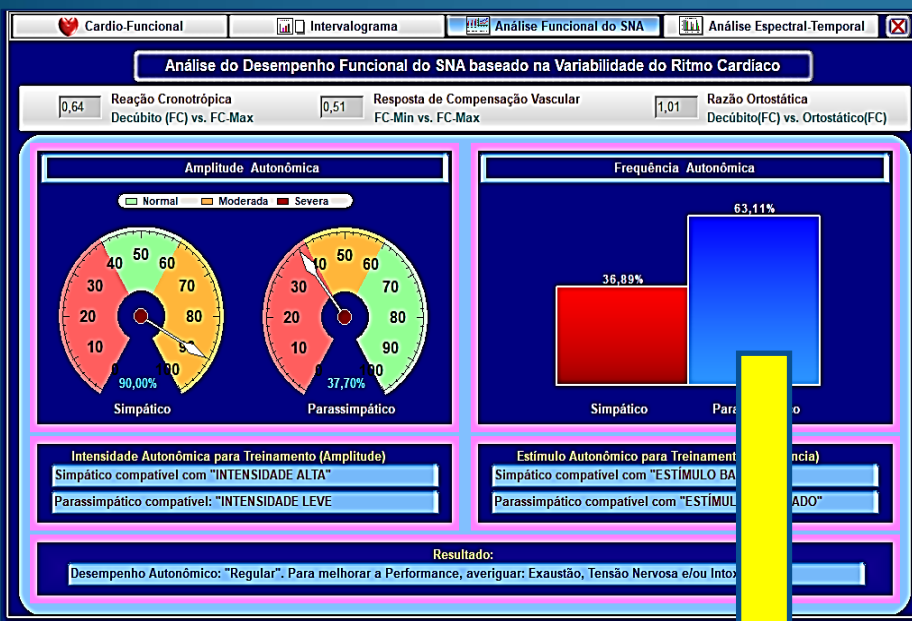
Neurometria Funcional



Perceber o estado atual dos pacientes, através dos marcadores fisiológicos durante e depois da análise de DLO, orienta quanto às estratégias a serem adotadas, como também dará um direcionamento na condução dos treinamentos. Isso nos ajuda a traçar uma linha de base na escolha dos treinamentos.



Neurometria Funcional



A amplitude parassimpática está baixa e a amplitude simpática está muito alta, isto é, o SNA provavelmente está muito acelerado.

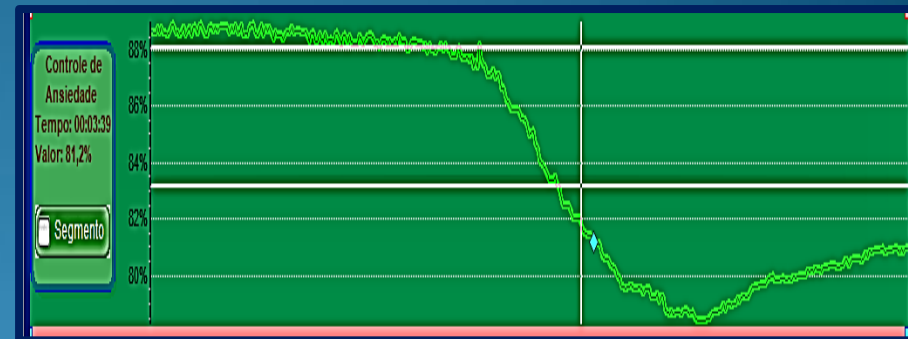
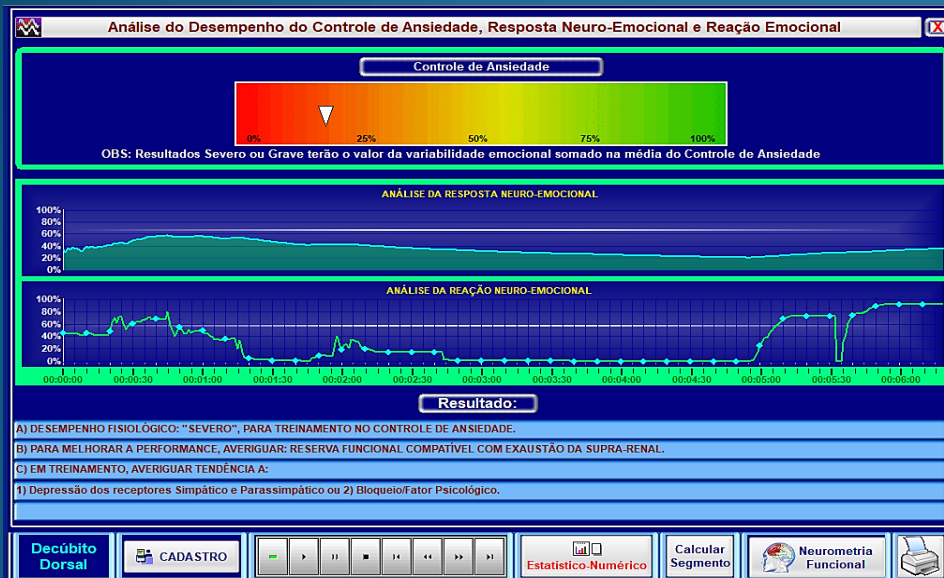
Para compensar essa aceleração, o SNA aumenta a Freqüência parassimpática na tentativa de equilibrar o valor alto da amplitude simpática.

Isso é característico de pessoas conhecidas como "pavio curto", onde a qualquer momento explode, grita e briga.

Em algumas situações em que a freqüência parassimpática cair, a tensão nervosa aparece rapidamente e com ela a agressividade. Fatores como cansaço, excesso de trabalho (exaustão) e intoxicação, contribuem muito para quedas da freqüência parassimpática.



Neurometria Funcional

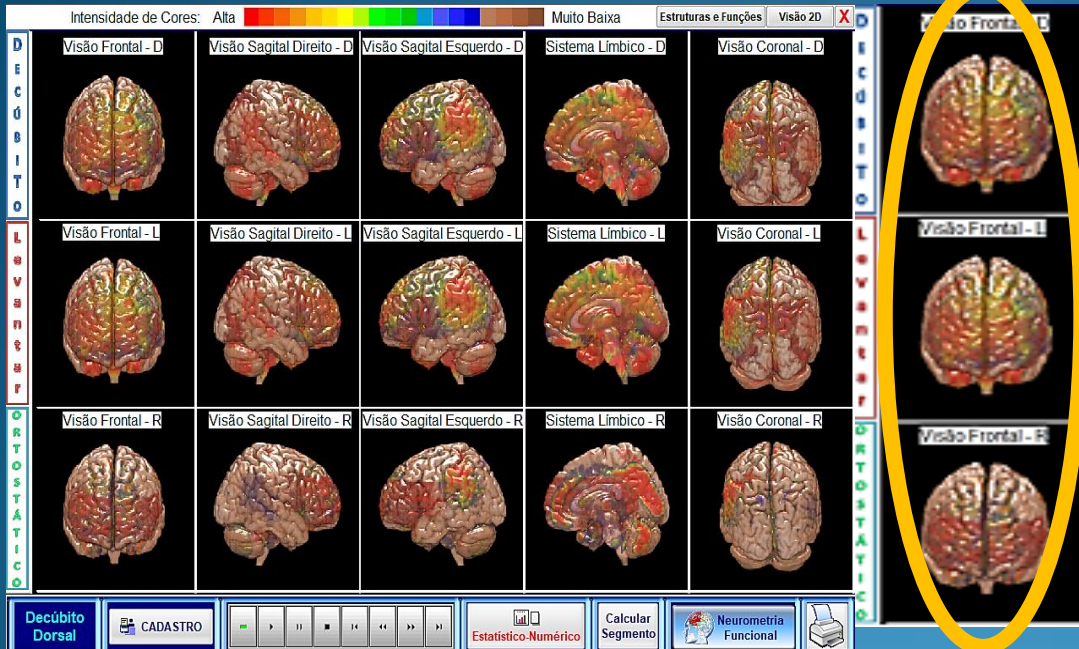


O gráfico alerta para um desgaste intenso da fisiologia, compatível com irritação, ansiedade.

Nesse caso, o resultado do DLO apresentou um conjunto de respostas funcionais com acentuada característica de desgaste físico e emocional e **baixa capacidade adaptativa**.



Neurometria Funcional



Definir a região a ser investigada para auxiliar e entender os comportamentos que podem estar afetando a vida da paciente. Também observarmos as mudanças ao longo da reabilitação e as técnicas de cada profissional.



FRONTAL ESQUERDO

- Negatividade e Sensação de Infelicidade
- Hipersensibilidade (agitado/irritado)
- Vocabulário alterado, pouca expressão gramatical ou desorganizada
- Pensamentos compulsivos
- Baixo controle na hora da raiva



Neurometria Funcional

ENGENHARIA NEUROMÉTRICA

TREINAMENTOS.

O resultado dos treinamentos leva o cliente a perceber o sentimento que o limita e, com isso, é possível liberar parte da emoção, fazendo com que ele veja o sentimento de forma mais racional e, conseqüentemente, compreendê-lo melhor. Ex: ao expressar que ele está muito ansioso pode fazê-lo ficar mais relaxado.

Passos observados durante os treinamentos



Neurometria Funcional

ENGENHARIA NEUROMÉTRICA

Propriocepção em relação aos eu corpo:

No início do treinamento da FS a paciente apresentava muita dificuldade em respirar e mal-estar. Nas sessões seguintes a paciente relatou ter feito o treinamento com mais facilidade e não estava se sentindo tão mal.

Propriocepção em relação ao seu comportamento:

Em 4 meses já dormia melhor, mais relaxada. Durante o dia se sentia menos confusa e irritada.

Propriocepção em relação aos seus pensamentos: Percebeu como tinha receio de tomar decisões sozinhas, se posicionar com mais serenidade, fazer as coisas no seu tempo. Sua autocrítica diminuiu e a sensibilidade a elas também.



Neurometria Funcional

ENGENHARIA NEUROMÉTRICA



Propriocepção em relação a sua emoção:

Relatou estar se sentindo menos ansiosa, mais feliz. Era visível que a auto estima havia melhorado muito por ela estar enfrentando com mais assertividade os desafios e colocando em pratica alguns objetivos. Passou a se expressar melhor e amenizar os sentimentos de raiva e impotência frente aos desafios.

Esses são indicativos que estamos no caminho certo



Neurometria Funcional

ENGENHARIA NEUROMÉTRICA

CONDUTA CLINICA

DIO – POC - GOC - FS

Sequência utilizada no primeiro dia de consulta. A paciente estava bastante tensa e o resultado da FS não foi satisfatório. Apresentou diversas dificuldades ao realizar o treinamento. (comum em pacientes com esse histórico).

POC+ GOC+ FS

Aplicado o GOC (sono rápido) e o treinamento da FS. A utilização desse treinamento teve como objetivo melhorar a qualidade de seu sono, sua atividade cardio respiratória, auxiliá-la nas crises emocionais e melhorar a sua condição de relaxamento.

VC + FS

O treinamento da VC associado a FS para melhorar o humor, a variabilidade cardíaca e também o fluxo sanguíneo.

POC+ GOC + RF

Utilizado o treinamento da RF para melhorar a sua capacidade de relaxamento, humor e sentimento de segurança,

VC + FS em uma sessão
CFR + FS em outra

Esses treinos foram utilizados (CV- CFR), pois pessoas explosivas e agressivas apresentam dificuldades em controlar a sua **respiração e o batimento cardíaco**. Realizar esses treinamentos faz a pessoa se aproximar “dela mesma”.



Neurometria Funcional

ENGENHARIA NEUROMÉTRICA

RMP

Foi utilizado esse treinamento a partir da quinta sessão pela dificuldade da paciente em relaxar. Os objetivos nesse caso eram:

- Fazê-la reconhecer locais que estavam excessivamente tensos e orientar para relaxamento.
- Complementar no tratamento do Bruxismo.
- Diminuição da Insônia e das dores no corpo.
- Aumentar o estado de Equilíbrio e Lucidez

GOC + CAS e CAV

Esta sequência foi utilizada devido o bloqueio dos receptores simpático e parassimpático, que permaneceu por dois meses. Após algumas sessões foi possível utilizar o CAS E CAV.

Nos treinamentos do Controle de ansiedade sonoro e visual + IOC foi possível ajudá-la a aprender a lidar com os estímulos internos e externos e com o tempo foi claramente percebido durante as sessões: menos resistência, conseguia externar seus sentimentos em relação ao passado. Estava com a aparência mais revitalizada e disposta.

FIM