



Neurometria Funcional

GEN VII – Grupo de Estudos em Neurometria
Discussão de Casos Clínicos

Nosso objetivo:

Exposição de casos clínicos, compartilhar conhecimentos e ampliar as possibilidades de atendimentos no seu dia a dia profissional.



Neurometria Funcional

GEN VII – Grupo de Estudos em Neurometria
Discussão de Casos Clínicos



DEPRESSÃO

Paciente: D.V.

Idade: 63 anos - Sexo: Masculino - Alt.: 1 87 - Peso : 63 Kg

Profissão: Comerciante



Neurometria Funcional

GEN VII – Grupo de Estudos em Neurometria
Discussão de Casos Clínicos



QUEIXAS:

“Sinto muita tristeza, perdi a capacidade de sentir prazer pela minha vida. Sempre gostei do que faço e agora vou trabalhar sem vontade, demoro para tomar decisões importantes, não consigo me concentrar e me irrito com tudo, e todos, por pequenas coisas.

Quando chego em casa quero me isolar. Sensação de estar exaurido, não tenho mais diálogo com meus filhos e esposa. Meu sono não é bom e sempre acordo cansado. Não vejo mais meus amigos, não atendo aos telefonemas quando me ligam, muitas vezes choro sozinho e me culpo porque sei que todos estão preocupados comigo e não consigo mudar”.



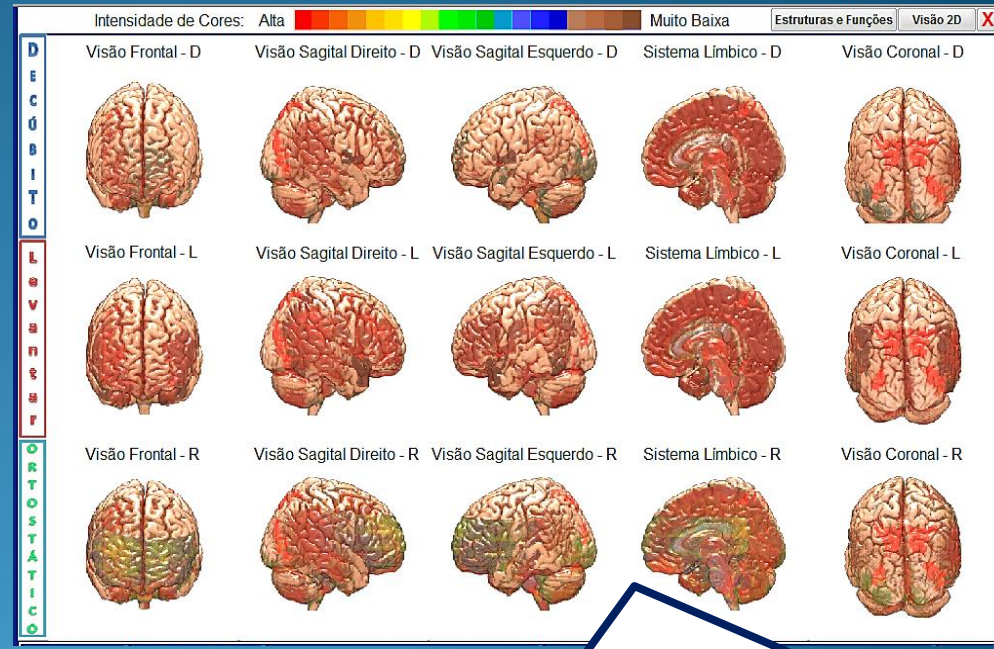
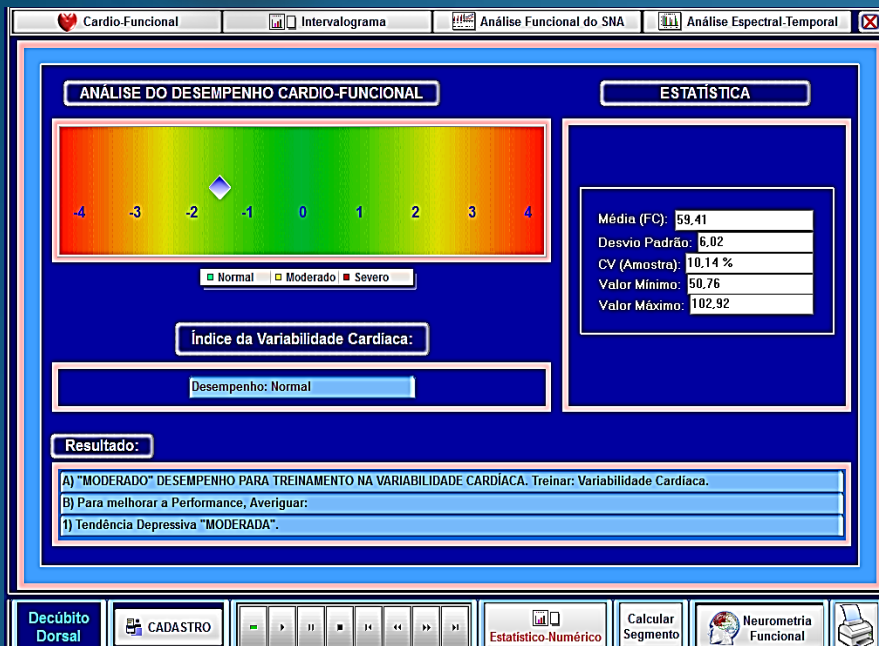
Neurometria Funcional

GEN VII – Grupo de Estudos em Neurometria
Discussão de Casos Clínicos

ANÁLISE DE DLO



Neurometria Funcional



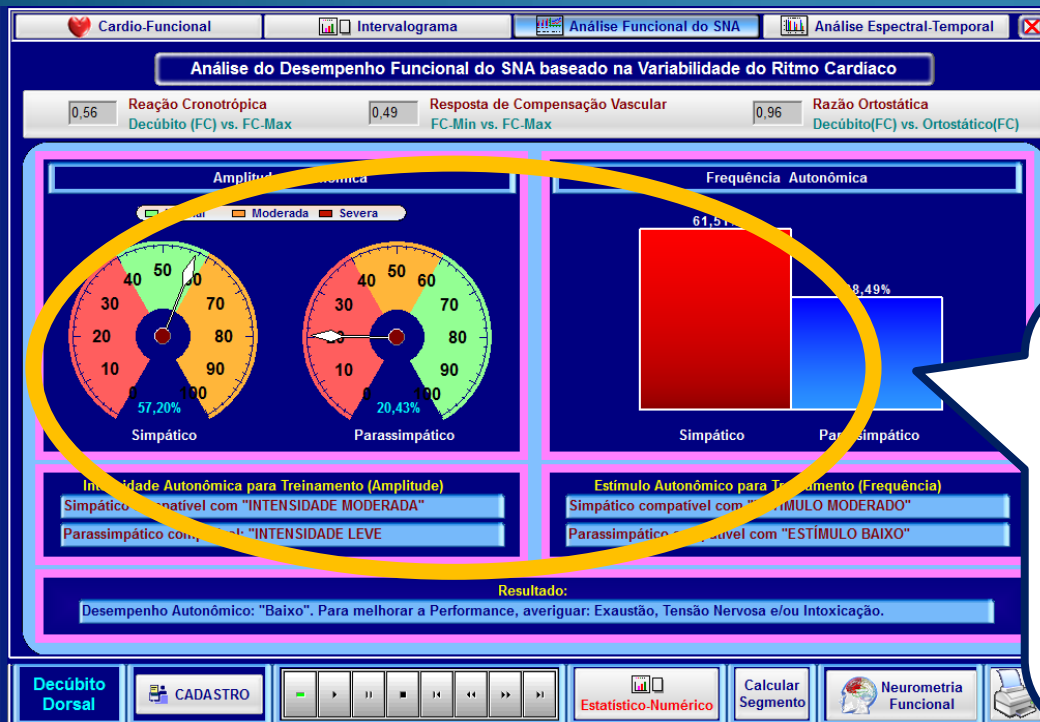
Nesta análise o marcador Cardio-funcional se encontra entre os valores (-1) e (-2). Esse nível **mostra a inabilidade** do paciente para expressar seus sentimentos.

Nas imagens acima podemos observar várias regiões do cérebro com alta atividade e pouca variabilidade, reforçando alguns dos comportamentos observados, entre eles: cansaço, choro em demasia, culpa, irritabilidade, impaciência, desfocado, etc..



Neurometria Funcional

Resultado da análise da amplitude e da frequência: simpática e parassimpática

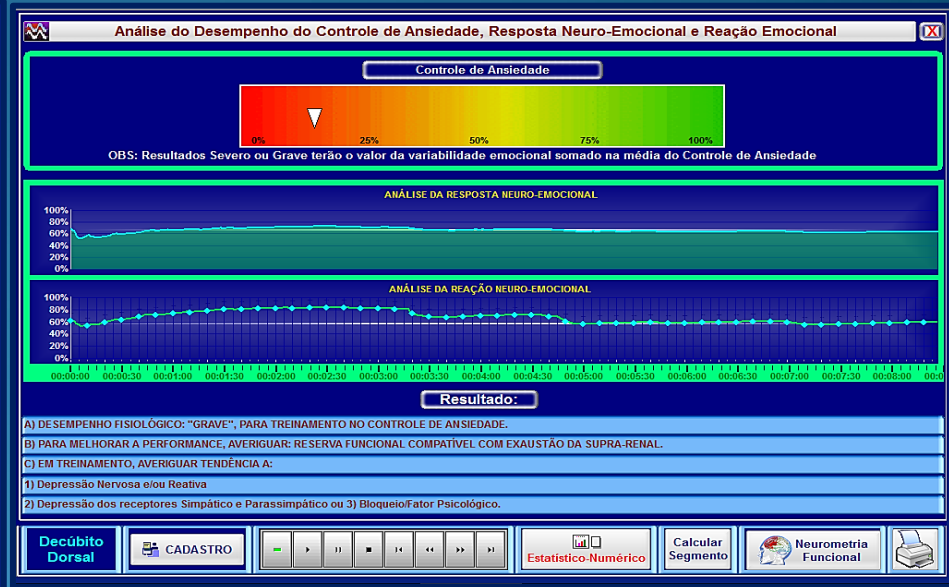
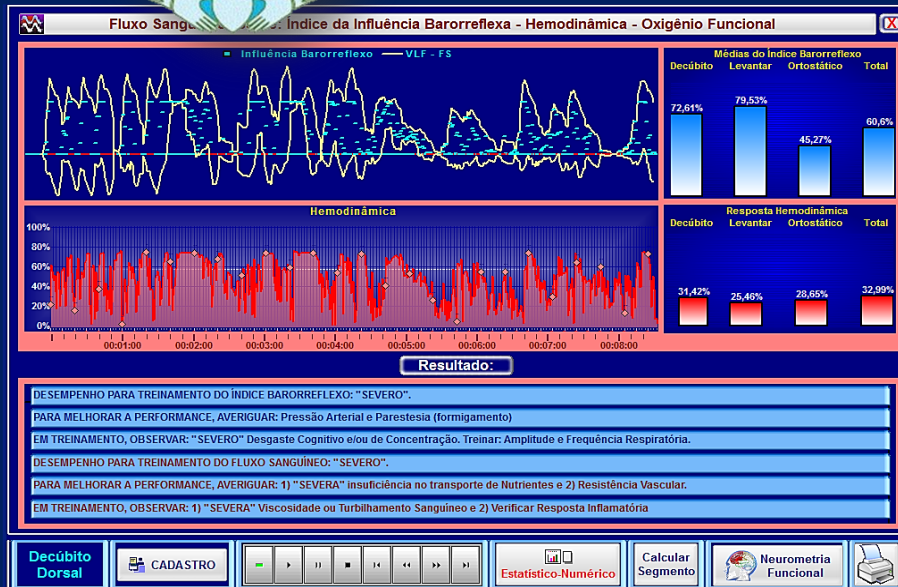


Esse resultado apresentou um distúrbio funcional dos setores simpático e parassimpático.

Podemos observar a diminuição da atividade parassimpática, tanto na amplitude como na frequência, podendo desencadear um episódio depressivo, intolerância emocional e irritabilidade.



Neurometria Funcional



Na posição Ortostática o paciente apresentou **severa deficiência** no desempenho do oxigênio funcional, reforçando sua dificuldade em realizar atividades intelectuais e de raciocínio, sono ruim, etc...

Insuficiência no transporte de Nutrientes e Oxigênio (Diminuindo a absorção de nutrientes, trocas gasosas) comprometendo a sua Reserva Funcional, pela diminuição do transporte nutricional.

Na análise do desempenho do controle da Ansiedade, tivemos os seguintes resultados:

- Depressão dos receptores autonômicos;
- Fator psicológico, onde a intervenção psicoterapeuta pode destruir componentes emocionais.

Diminuir o Estresse Adrenal (para evitar o desgaste físico e emocional).

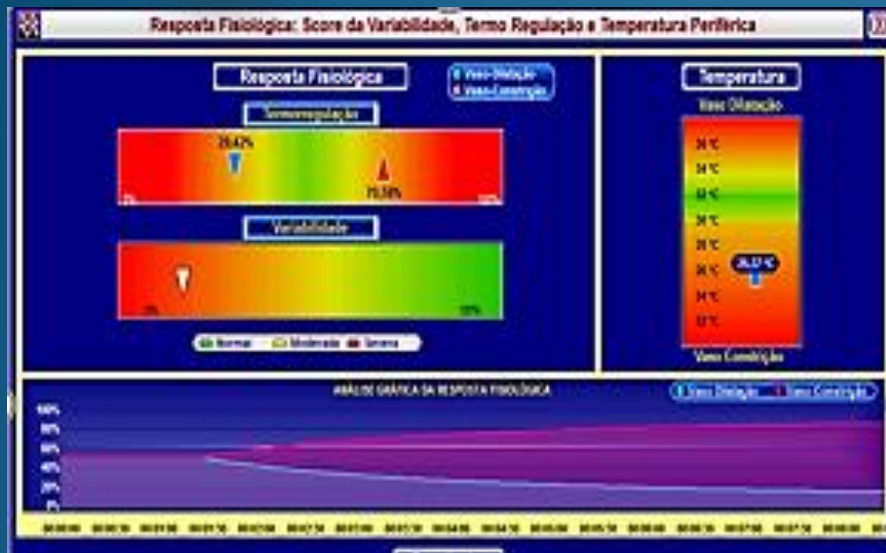


Neurometria Funcional

RESULTADO DA ANÁLISE FISIOLÓGICA

O paciente apresentou um quadro de vaso constrição periférica alta, isso dificulta a sua capacidade de relaxamento.

À medida em que a pessoa vai perdendo habilidade ou capacidade de relaxar, reações secundárias podem aparecer como: Alterações do sono, Hormonais, Sedentarismo e Fadiga.



O resultado da **Resposta Fisiológica** se refere as combinações dos valores dos 3 Gráficos:

Temperatura, Termorregulação e Variabilidade.

Outro fator a considerar é a Intolerância alimentar alta, que acaba estimulando a liberação de agentes químicos reativos como histamina e ocitocina, produzindo efeitos nos sistemas imune, endócrino e nervoso.



Neurometria Funcional

ENGENHARIA NEUROMÉTRICA

PROTOCOLOS UTILIZADOS	CONDUTA CLINICA
DLO – POC - GOC - FS GOC SONO	Sequência utilizada no primeiro dia de consulta. O paciente estava bastante tenso e o resultado da FS não foi satisfatório. Apresentou muita dificuldade para fazer o treinamento.
POC+ GOC+ FS GOC SONO	Aplicado o GOC (sono médio) e em seguida o treinamento da FS. A utilização desse treinamento teve como objetivo melhorar a qualidade de seu sono, sua atividade cardiorrespiratória, auxiliá-lo nas crises emocionais e ajudá-lo a relaxar.
VC + FS	O treinamento da VC, associado a FS, ajuda a melhorar o humor, a variabilidade cardíaca e também o fluxo sanguíneo.
POC+ GOC + RF GOC RELAXAMENTO	Utilizado o treinamento da RF para melhorar a sua capacidade de relaxamento, humor, sentimento de segurança, sistema imunológico. Como também prepara-lo para as técnicas de meditação e Hipnose.



Neurometria Funcional

ENGENHARIA NEUROMÉTRICA

Protocolos utilizados

Conduta clinica

GOC + CAS e CAV

GOC MEDITAÇÃO

A sequência acima foi utilizada devido o bloqueio dos receptores simpático e parassimpático, após algumas sessões foi possível utilizar o CAS E CAV.

Nos treinamentos do Controle de ansiedade sonoro e visual + IOC foi possível ajudá-lo a aprender a lidar com os estímulos internos e externos. Nas sessões seguintes o paciente apresentava menos resistência ao tratamento , conseguia falar mais sobre seus sentimentos em relação ao seu passado. Estava com a aparência mais revitalizada, mais disposto.

GOC + Coerência Cardíaca

**Foram utilizados:
GOC:**

Relaxamento;

Meditação;

Estímulo externo

Esse treinamento foi aplicado por 30 dias, para auxiliar o paciente a estimular o parassimpático. Objetivo: Ajudá-lo a lidar com menos negativismo nas situações de seu cotidiano.

Houve uma melhora significativa em seu humor, e estava mais participativo com a família.

FIM