



Neurometria Funcional

GEN IV – Grupo de Estudos em Neurometria
Discussão de Casos Clínicos

Nosso objetivo:

Exposição de casos clínicos, compartilhar conhecimentos e ampliar as possibilidades de atendimentos no seu dia a dia profissional.



Neurometria Funcional

GEN IV – Grupo de Estudos em Neurometria
Discussão de Casos Clínicos



Ejaculação Precoce

Paciente: R.P.

Idade: 35 anos - Sexo: masculino - Alt.: 1 87 - Peso: 112kg

Profissão: Contador



Neurometria Funcional

GEN IV – Grupo de Estudos em Neurometria
Discussão de Casos Clínicos



Queixas: Ejaculação precoce, auto estima baixa, dificuldades de relacionamento com a esposa, cansaço, desmotivação e estado de alerta constante. Recentemente a sua mãe faleceu, piorando o seu estado emocional.



Neurometria Funcional

GEN IV– Grupo de Estudos em Neurometria Discussão de Casos Clínicos

O paciente não tinha indícios de fatores biológicos, como:

- Níveis hormonais acima do normal
- Níveis de neurotransmissores acima do normal
- Atividade anormal do sistema ejaculatório
- Distúrbios de Tiroide
- Doenças cardíacas
- Inflamação ou infecção na próstata e na uretra
- Fatores genéticos
- Danos no sistema nervoso causados por experiências traumáticas ou cirurgias.

Se encontra em tratamento há muito tempo, fazendo com que o médico sugerisse a busca por ajuda psicológica.



Neurometria Funcional

GEN IV – Grupo de Estudos em Neurometria
Discussão de Casos Clínicos

ANÁLISE DE DLO

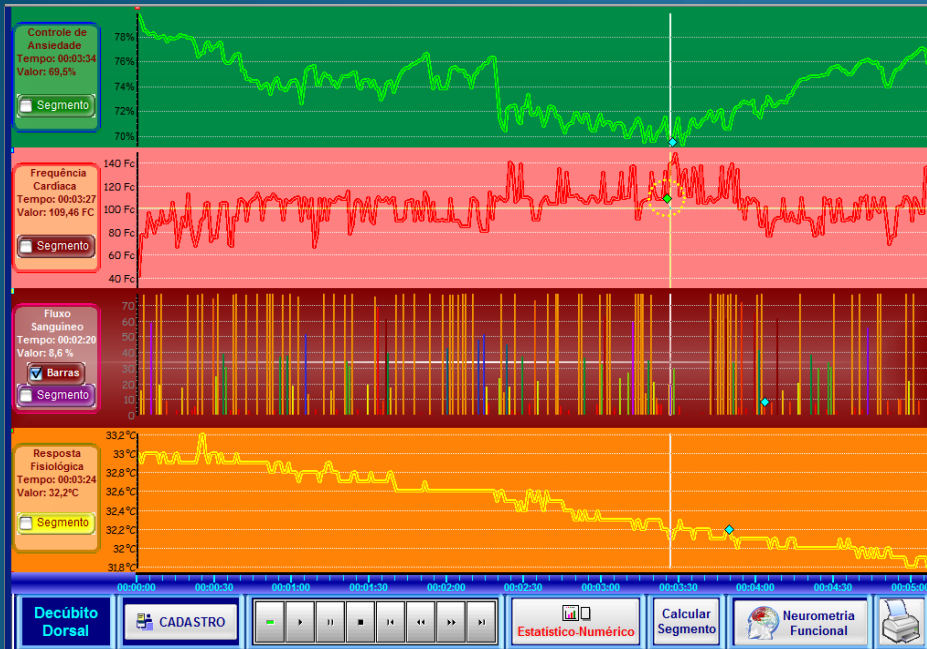


Neurometria Funcional

Causas

São vários os fatores psicológicos e biológicos envolvidos nos motivos que levam à ocorrência da ejaculação precoce.

Neste caso suas relações sexuais eram satisfatórias no passado e o problema começou a se manifestar após o falecimento de sua mãe e nascimento de sua filha.



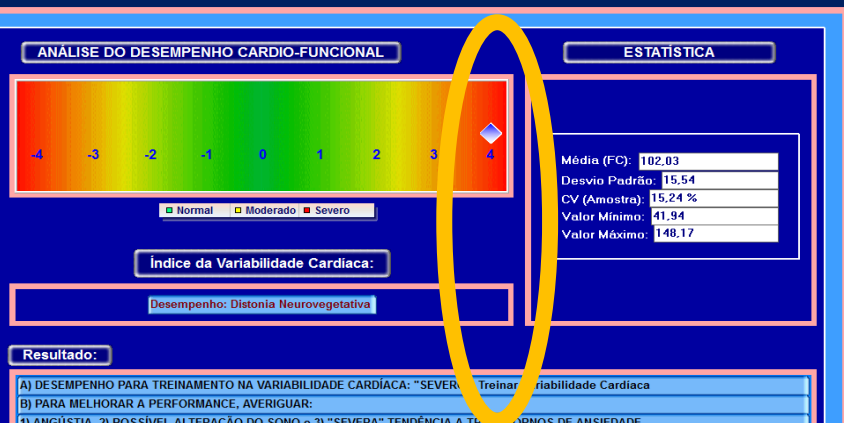
ANALISE DE DLO mostrou claramente que este paciente se encontra num padrão de passividade e muita instabilidade emocional, com excesso de pensamentos invasivos.

Esses fatores acabam limitando a capacidade de concentração e relaxamento, contribuindo para o agravamento da situação.



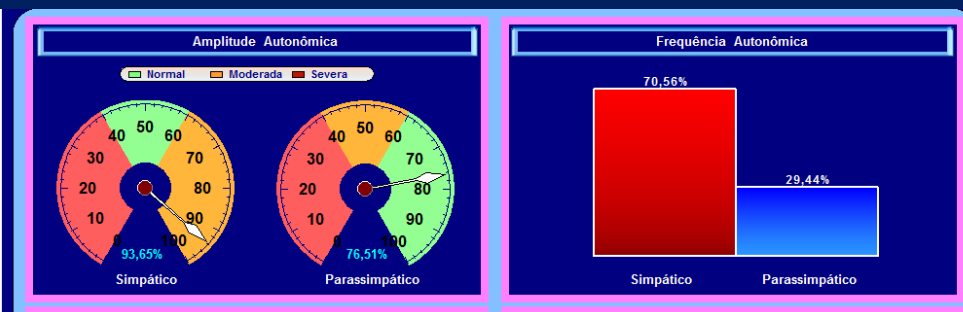
Neurometria Funcional

Análise do Desempenho cardio funcional



O índice +4 indica acentuada característica de desgaste físico e emocional.

Análise da Amplitude e Frequência Simpática E Parassimpática



Os gráficos acima mostram a amplitude e frequência simpática com níveis altos.

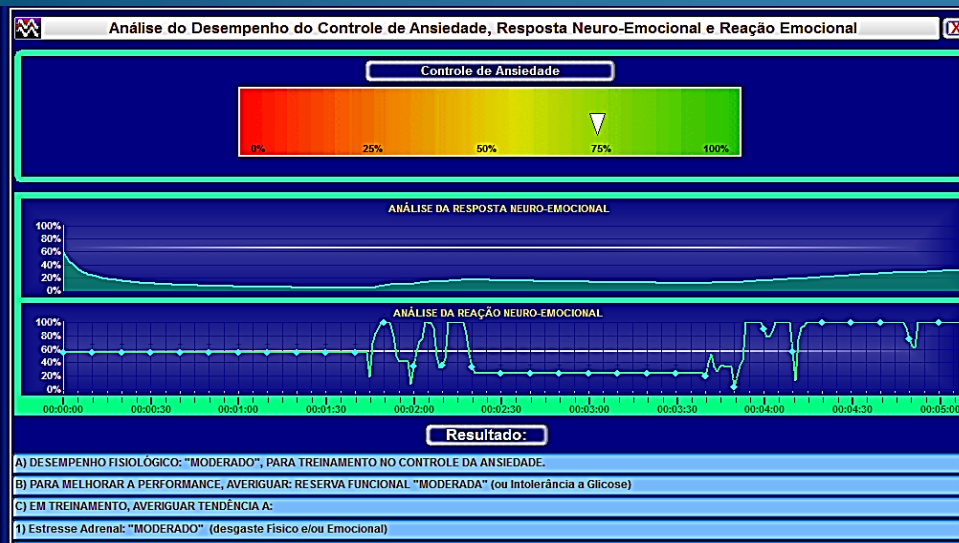
tudo irrita, chateia, é angustiante e as sensações são extremas como: muita dor, muito frio, muito medo, etc.

FATORES PSICOLÓGICOS OBSERVADOS: ansiedade, problemas atuais com o relacionamento a partir do nascimento de sua filha. Sua esposa não conseguiu retornar ao trabalho (tinha uma boa renda auxiliar). Após a gravidez ela começou a ter pânico, sentimentos de proteção extrema pela família a ponto da filha estar a 9 meses dormindo no lugar do pai e o mesmo no quarto da filha em um colchão no chão.



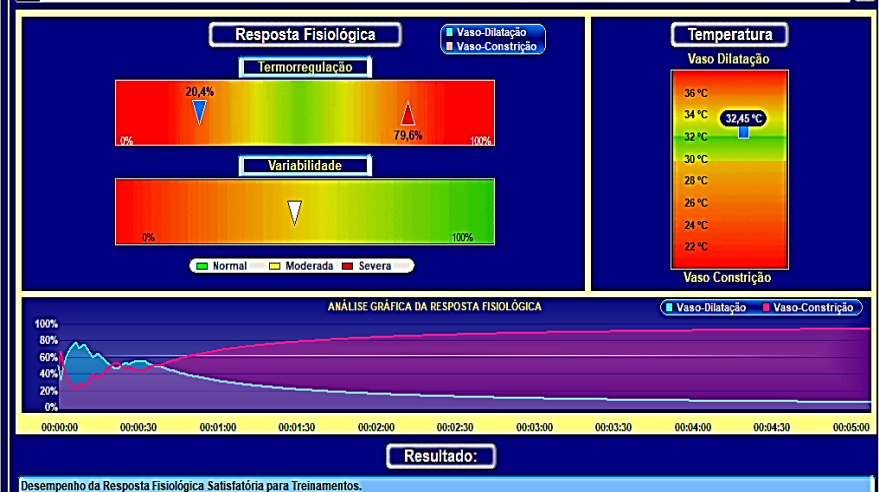
Neurometria Funcional

ANÁLISE DO CONTROLE DA ANSIEDADE



Neste exemplo, o cliente está dentro do seu limite mínimo, isto é, se ele não tomar cuidado sua Reserva Funcional pode ficar comprometida.

O resultado do Desempenho da Resposta Fisiológica se apresenta Satisfatório para Treinamentos.

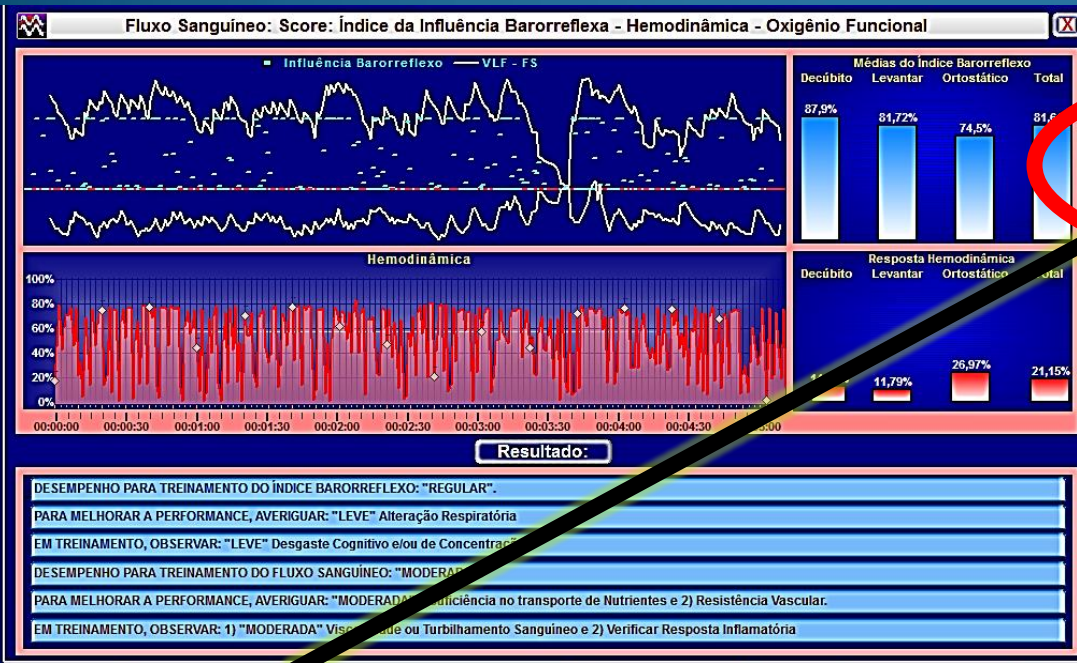


O objetivo de regularmos o SNA é para que não haja uma queima desnecessária de energia ou uma liberação inadequada de adrenalina e, também, para diminuirmos a demanda de nutrientes ocasionada pelo estresse.



Neurometria Funcional

ANALISE DO OXIGÊNIO FUNCIONAL



Nas Barras tanto o levantar como o Ortostático, o valor cai bastante (81,72% e 74,05%), caracterizando a deficiência de oxigênio funcional após **realizar uma atividade**. Essa deficiência fisiológica pode gerar a sensação da falta de ar.

Fluxo Sanguíneo Compatível com "MODERADA" Alteração Funcional: **Entre 20% e 30%**



Neurometria Funcional

Interpretação do Cérebro Emocional e o Cérebro Racional

Seu cérebro em decúbito apresenta alta atividade em várias regiões.

Ao olhar para estas imagens, ele teve o insight que muitas vezes acordava no meio da noite aos sobressaltos. Relatou ser sempre na madrugada que seus pais discutiam. (Os motivos eram sempre os mesmos: o pai estava falido ou estava se relacionando com outra mulher)

Ao explicarmos algumas funções do cérebro, vai gerando o processo de ressignificação interna de muitas coisas do passado ou do dia a dia da pessoa, como: fatos marcantes, formas de dormir, mudar algo ou alguma coisa no seu dia a dia, situações que nos aborrecem, etc...

Esse primeiro contato com o Cérebro chamamos de **Conscientização Comportamental**, que é muito importante para o resgate do **EU interior**.



Neurometria Funcional

ENGENHARIA NEUROMÉTRICA

Treinamentos utilizados		Conduta clinica
DLO > POC > GOC > FSI		Método LAPAN
FSI	Sono	Melhorar a qualidade do sono e diminuir a sensação de cansaço ao acordar.
CAS	GOC – ESTÍMULOS INTERNOS	O objetivo era o paciente ter maior controle dos pensamentos ansiosos e invasivos. Diminuir a sensação de opressão, incapacidade, impaciência e sobressaltos. Reeducar o sistema nervoso a utilizar a Reserva Funcional Nutricional
CAS	GOC- Estímulos INTERNOS	
RF E FS	GOC RELAXAMENTO	Melhorar a sua capacidade de Relaxamento
CAS – CAV – V E	GOC MEDITAÇÃO	Foram feitos esses treinamentos de forma intercalada utilizando o treinamento da variabilidade emocional entre um e outro. Obs: após essa sequência de treinamentos, foram feitos os demais sem nenhuma exclusão.